

หนังสือภาษามือไทย

THAI SIGN LANGUAGE BOOK

เล่ม **2**
BOOK



สมาคมคนหูหนวกแห่งประเทศไทย
NATIONAL ASSOCIATION OF THE DEAF IN THAILAND

หนังสือภาษามือไทย
THAI SIGN LANGUAGE BOOK
เล่ม 2
BOOK 2



สมาคมคนหูหนวกแห่งประเทศไทย
National Association of the Deaf in Thailand

ได้รับการสนับสนุนจาก
Supported by



สหพันธ์คนหูหนวกแห่งประเทศไทย
Japanese Federation of the Deaf

ห้ามจำหน่าย



กองทุนไปรษณีย์เพื่อการช่วยเหลืออาสาสมัคร
นานาชาติแห่งประเทศไทย
กระทรวงไปรษณีย์และการสื่อสาร

The postal Savings for International
Voluntary Aid in Japan

The Ministry of Posts and Telecommunications

คำนำ

สมาคมคนหูหนวกแห่งประเทศไทย ได้จัดทำหนังสือภาษามือไทย เล่ม 1 และเล่ม 2 ขึ้น โดยรวบรวมคำศัพท์ทำมือเป็นหมวดหมู่ เพื่อให้คนหูหนวกที่ขาดโอกาสด้านการศึกษา ครอบครัวคนหูหนวก, บุคคลและหน่วยงานที่ทำงานเกี่ยวข้องกับคนหูหนวก ตลอดจนบุคคลที่สนใจทั่วไปได้ศึกษาและสามารถใช้สื่อสารกับคนหูหนวกในระดับพื้นฐานได้อย่างถูกต้อง นอกจากนี้ สมาคมฯ ยังมุ่งเน้นที่จะเผยแพร่ภาษามือไทยให้สาธารณชนทั่วไปได้รับรู้และเข้าใจภาษามือไทยมากขึ้น

ในการดำเนินงาน สมาคมฯ ใคร่ขอขอบคุณสหพันธ์คนหูหนวกแห่งประเทศไทย Japanese Federation of the Deaf (JFD) และกระทรวงไปรษณีย์และการสื่อสาร ประเทศญี่ปุ่น Ministry of Posts and Telecommunication (MPT) The Postal Savings for International Voluntary Aid in Japan ที่ให้การสนับสนุนงบประมาณจัดทำและจัดพิมพ์เผยแพร่หนังสือภาษามือไทย ในครั้งนี้ ตลอดจนผู้เกี่ยวข้องทุกท่านที่ได้ร่วมแรงร่วมใจกัน จนการดำเนินงานสำเร็จลุล่วงไปได้ด้วยดี ซึ่งคณะผู้จัดทำได้เพียรพยายามอย่างยิ่งที่จะจัดทำหนังสือภาษามือไทยฉบับนี้ให้มีความสมบูรณ์ถูกต้องและเป็นประโยชน์ต่อท่านผู้สนใจภาษามือให้มากที่สุด และหากหนังสือฉบับนี้มีข้อผิดพลาดประการใด คณะผู้จัดทำพร้อมรับคำแนะนำเพื่อนำไปปรับปรุง ผลงานเล่มต่อไปด้วยความยินดียิ่ง

คณะผู้จัดทำ

INTRODUCTION

The National Association of the Deaf in Thailand has produced Thai Sign Language Book 1 and 2. The two books have been carefully arranged into categorized vocabulary in order to provide learning opportunities for deaf persons who are illiterate, families of deaf individuals, and various agencies that work the deaf people. Furthermore, the general public will be able to develop basic skills in Thai Sign Language to enable them to communicate with deaf people in a more positive manner. NADT's aim is to expand public awareness, knowledge, and understanding of Thai Sign Language.

NADT would like to express their deep appreciation to the Japanese Federation of the deaf (JFD) and the Ministry of Posts and Telecommunication (MPT) The Postal Saving for International Voluntary Aid in Japan and their generous support with funding for production and publication of Thai Sign Language book 1 and 2. We would also like to thank others who have cooperated in making this project possible. The project team has tried to produce Thai Sign Language Book 1 and 2 as a valuable asset and a very useful resource for people interested in working and communicating with deaf people.


If the project team has made any oversights or errors in these book, they would be pleased to receive any suggestions or advice on way to improve future publications.


Knowledge of Sign Language

In Thailand, Thai is Official language and National language. Thailand has another indigenous language; this is Thai Sign Language. It is in use throughout Thailand by thousands of Thai Deaf people. Sign Language is a Deaf person's first language. Many people think that sign language is one international language and/or that it is merely a manual version of the spoken and written language. This however is not the case. Each sign language has it's own syntax and grammar as does each spoken language. Therefore, executing a sign correctly is equally as important as pronouncing a word correctly. For accurate, clear "pronunciation" in sign language careful attention must be given to slight distinctions in these vital components: handshape, palm orientation, location, body movement, rhythm, and facial expression. In order to communication in sign language most effectively all of these components need to be incorporated into the signs and sentences according to the structure of the sign language. To emphasize the seriousness of each of these components being executed correctly, if a single handshape is varied even slightly, it may become a different sign having an entirely different meaning. With this information in mind, it is clear that learning to form and execute signs and sentences property is the only way to send the correct message in Thai Sign Language.

สารบัญ


	หน้า
คำนำ	
ความรู้ทั่วไปเกี่ยวกับภาษามือ	
สัญลักษณ์แทนการเคลื่อนไหว	
สี COLOUR	1
ตัวอย่างไวยากรณ์ภาษามือไทย	12
รส TASTE	15
ตัวอย่างไวยากรณ์ภาษามือไทย	21
ผลไม้ FRUIT	23
ตัวอย่างไวยากรณ์ภาษามือไทย	46
สัตว์ ANIMAL	49
ตัวอย่างไวยากรณ์ภาษามือไทย	104

A. 


B. 

การเคลื่อนที่จากจุดหนึ่งไปยังอีกจุดหนึ่ง โดยก้าวสั้นๆ

Movement is from point to point by small steps, with a slight bounce





การเคลื่อนไหวที่ซ้ำๆ กัน
Repeated movements



การเคลื่อนที่ไปในทางเดียวหลายๆ ครั้ง


Unidirectional movements

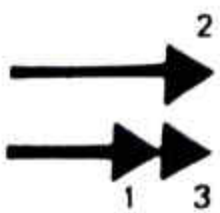




การเคลื่อนไหวที่ไป-กลับหลายๆ ครั้ง


Bidirectional movements





การที่มือทั้งสองเคลื่อนสลับกันในทิศทางเดียวกัน (ซ้ายครั้ง ขวาครั้ง)

Alternating movements by the two hands, unidirectional movements





การหมุนข้อมือหรือส่วนของแขนระหว่าง
ข้อศอกกับมือเป็นวงกลมหลายครั้ง (เป็น
รูปใกล้เคียงวงกลมซึ่งง่ายที่สุดสำหรับที่
กล้ามเนื้อจะสร้างขึ้นมาได้)

Repeated circling, pivoting from the
wrist or elbow (the approximate circle
which is easiest for the muscles to
produce)



**การเคลื่อนไหวที่มีการสั่น การขยับ
และการหมุนปลายแขน**

Vibrating and nodding movements,
and forearm rotation

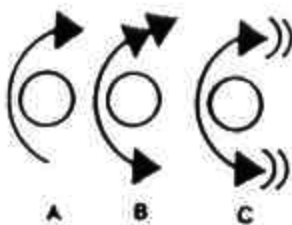


การเคลื่อนที่ไปสองทิศทางที่มีการสั่น
(สั่นและเร็วมาก)

Bidirectional vibrating movements
(small very quick movements)



การแตะเบาๆ หลายครั้ง
Repeated tapping contact



การหมุนปลายแขน
A. การหมุนครั้งเดียว B. การหมุนไปมา
C. การหมุนแบบสั่นไปมา

Forearm rotation: A-simple motion;
B-bidirectional; C-vibrating motion



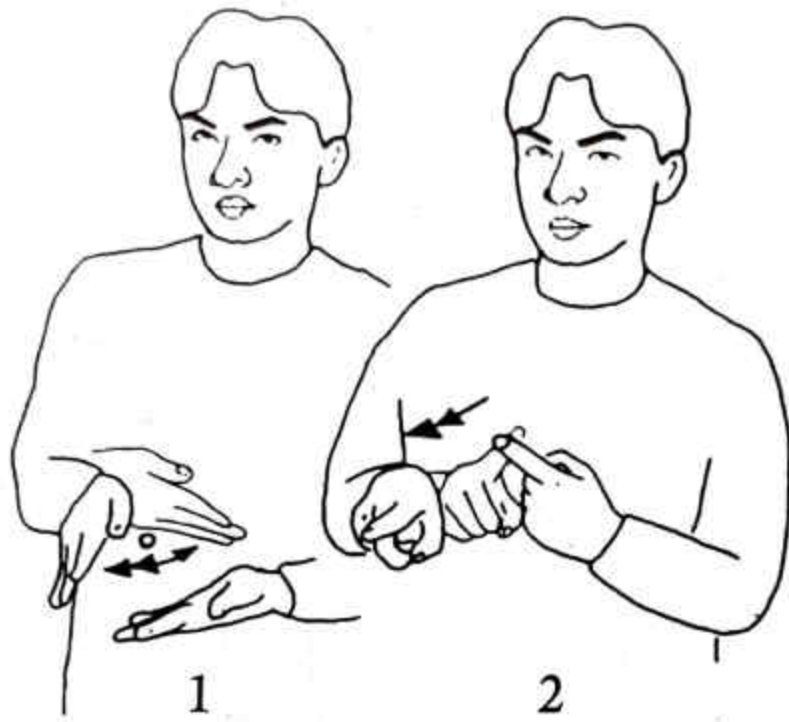
श्री

COLOUR

สี
colour



สีต่างๆ
various colour



สีแดง
red



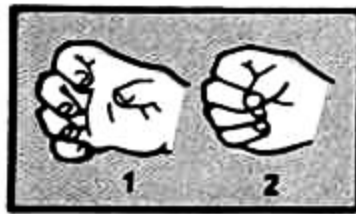


สีดำ
black

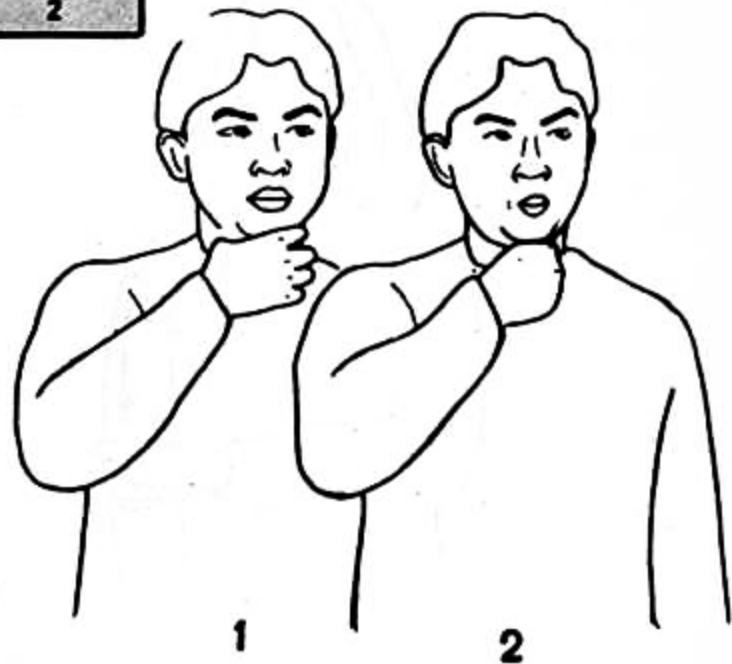


สีขาว
white

สีน้ำตาล
brown



สีส้ม
orange colour





สีเทา
grey



สีกาเกี
khaki

สีเหลือง
yellow



สีฟ้า
sky blue



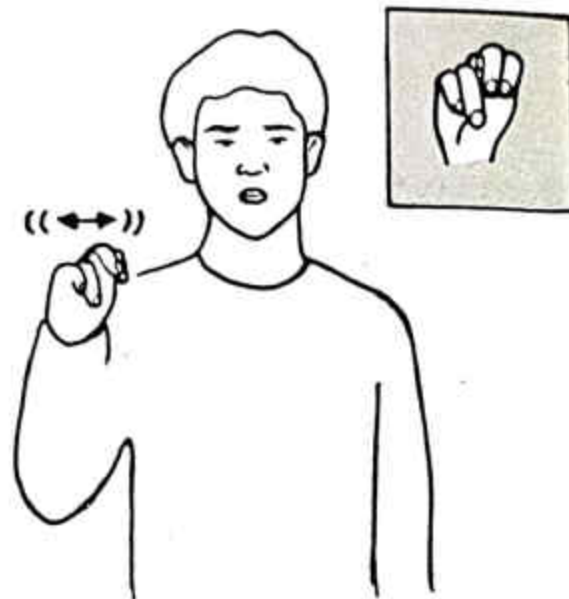


สีชมพู
pink



สีเขียว
green

สีน้ำเงิน
navy blue



สีม่วง
purple





สีทอง
gold



สีเงิน
silver

สีครีม
cream





สีอ่อน
light colour



สีเข้ม
dark colour

ตัวอย่างไวยากรณ์ภาษามือไทย
The examples of Thai Sign Language Grammar

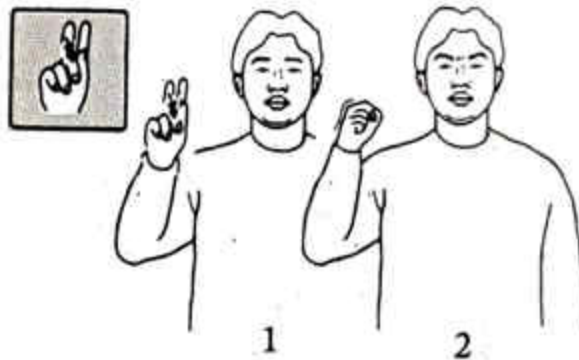
ภาษามือไทย Thai Sign Language	ภาษาไทย Thai Language
1. แดง-เข้ม Red-Dark	1. สีแดงเข้ม Dark red
2. เขียว-เข้ม Green-Dark	2. สีเขียวเข้ม Dark green
3. เขียว-อ่อน Green-Light	3. สีเขียวนอ่อน Light green
4. น้ำเงิน-อ่อน Blue-Light	4. สีนํ้าเงินอ่อน Light blue



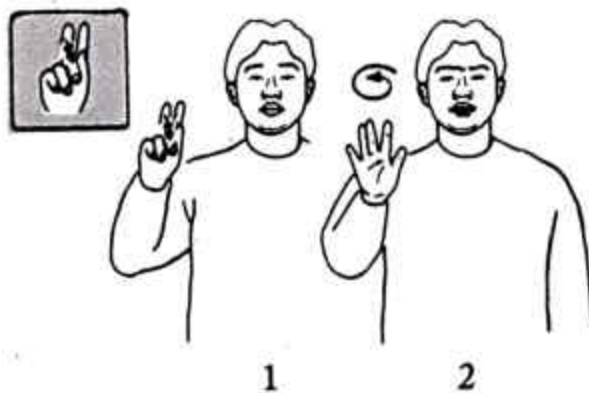
ภาพตัวอย่างไวยากรณ์ภาษามือไทย
 The illustration examples of Thai Sign Language Grammar



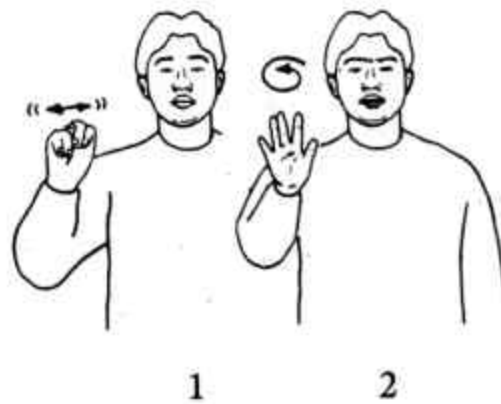
1. สีนดงเข้ม
 Dark red



2. สีเขียวเข้ม
 Dark green



3. สีเขียวอ่อน
 Light green



4. สีน้ำเงินอ่อน
 Light blue

รส

TASTE



หวาน
sweet



ธรรมดา
of average quality
of average taste

อร่อย
delicious



ไม่อร่อย / ไม่มีรสชาติ
has no taste / bland food 1



ขม
bitter



เปรี้ยว
sour





จืด
plaining bland



เค็ม
salty

เผ็ด
Spicy



ตัวอย่างไวยากรณ์ภาษามือไทย

The examples of Thai Sign Language Grammar

ภาษามือไทย Thai Sign Language	ภาษาไทย Thai Language
1. เค็ม Salt	1. เค็มมาก Very Salt
2. หวาน Sweet	2. หวานมาก Very Sweet
3. เปรี้ยว Sour	3. เปรี้ยวมาก Very Sour
4. เผ็ด Spicy	4. เผ็ดมาก Very Spicy

ภาพตัวอย่างไวยากรณ์ภาษามือไทย

The illustration examples of Thai Sign Language Grammar



1. เค็มมาก
Very salty



2. หวานมาก
Very sweet



3.เปรี้ยวมาก
Very sour



4.เผ็ดมาก
Very spicy

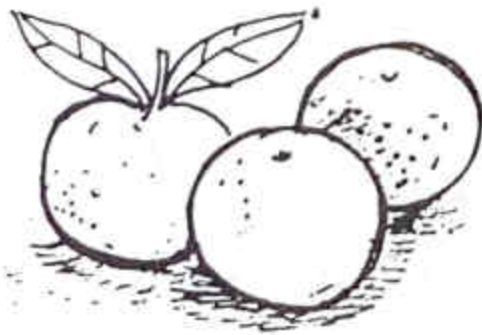


ผลไม้

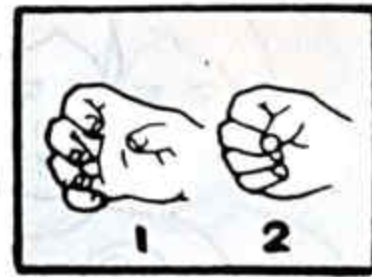
FRUIT

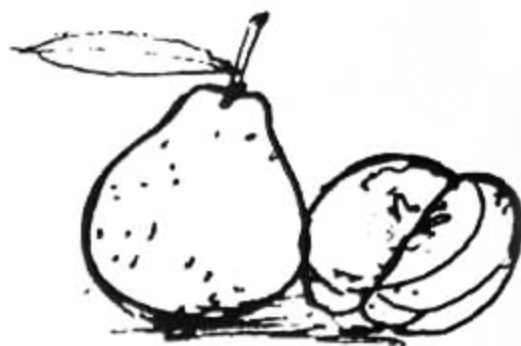
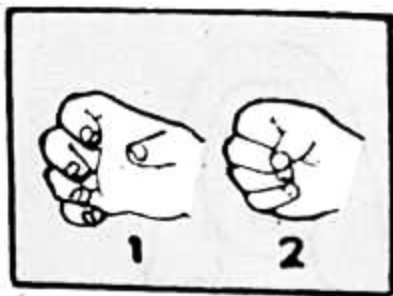


ผลไม้
fruit



ส้ม
orange





ส้มโอ
pomelo



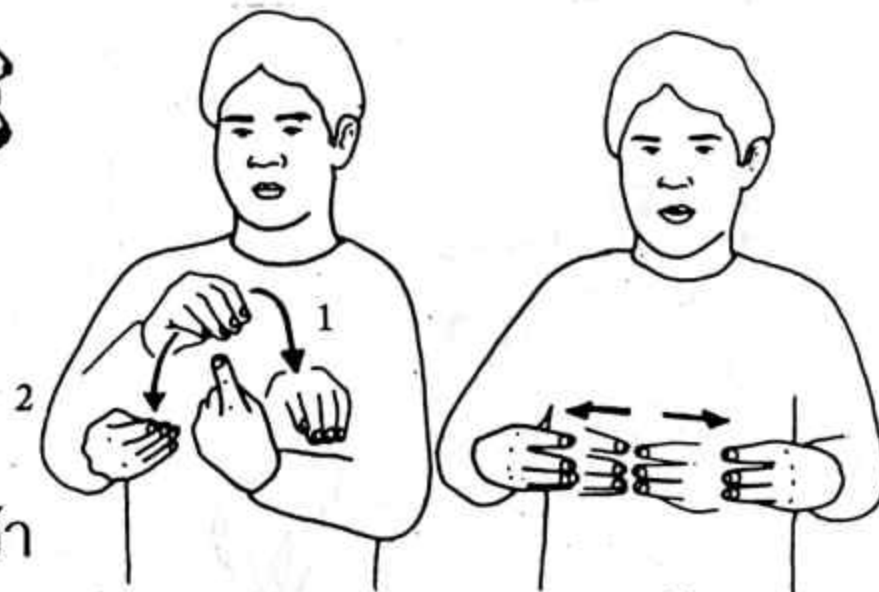
กล้วย
banana



กล้วยหอม
type of banana

1

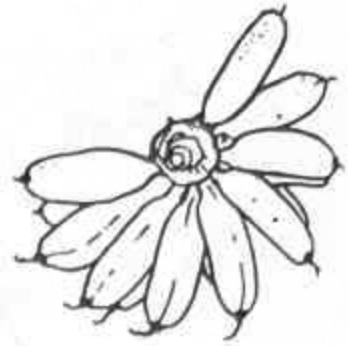
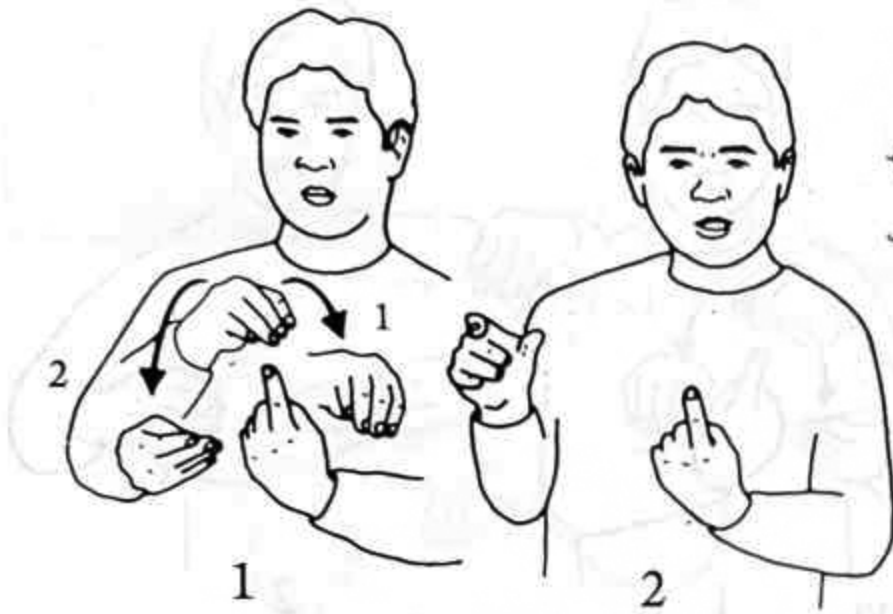
2



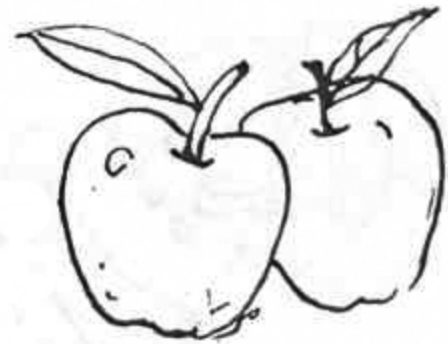
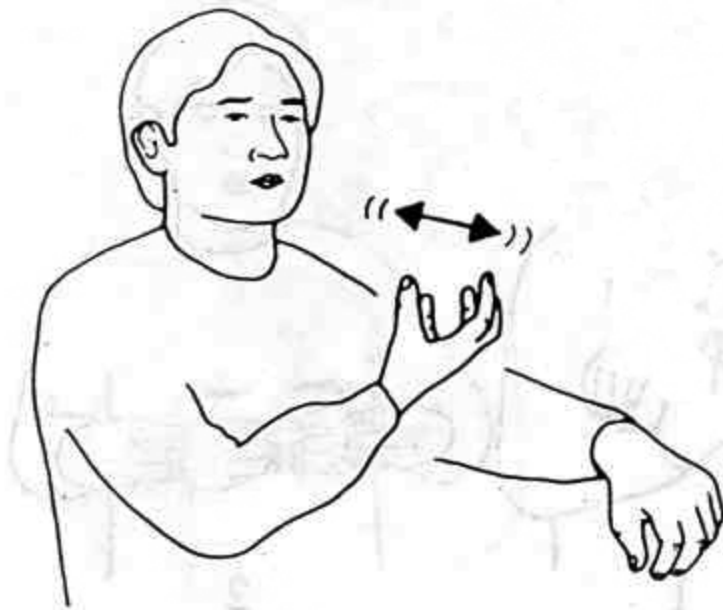
กล้วยน้ำว้า
type of banana

1

2



กล้วยไข่
type of banana



แอปเปิ้ล
apple

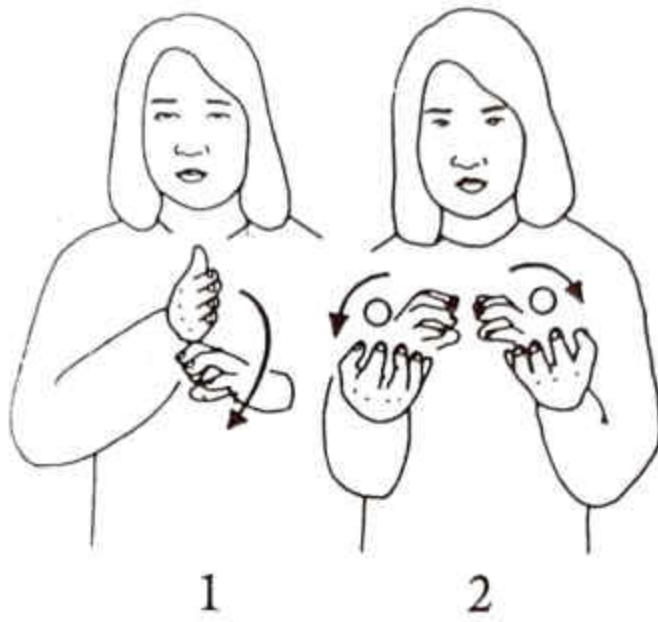


น้อยหน้า
custard apple

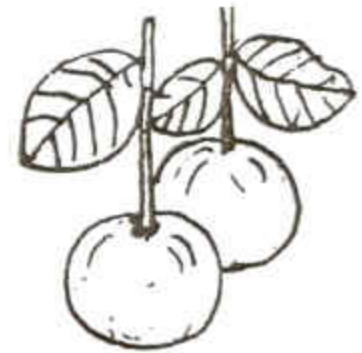
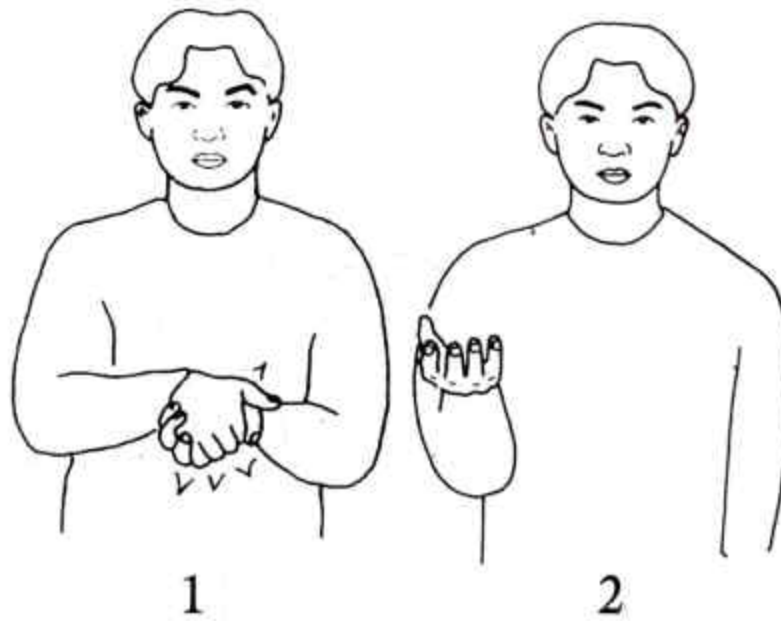


มันแกว
turnip





มังคุด
mangosteen



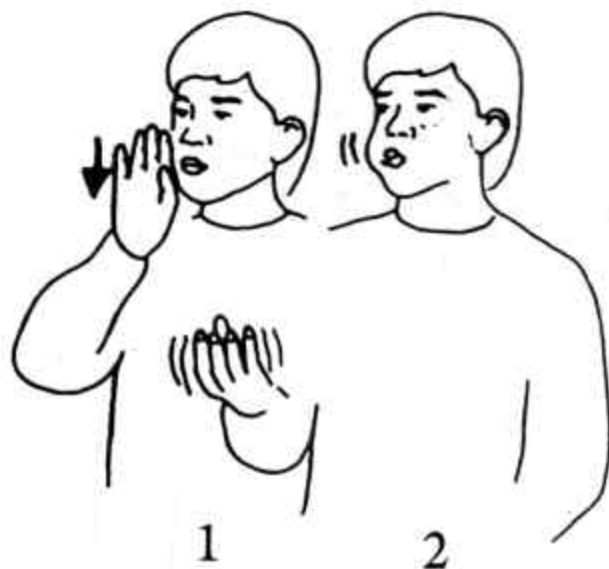
กระท้อน
santol



ลำไย
langan



ละมุด
sapodilla





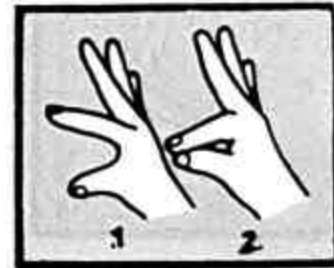
มะปราง
marian plum



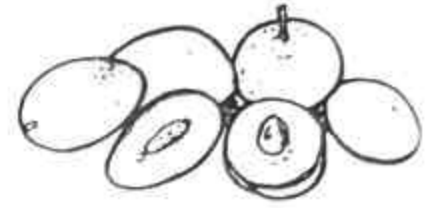
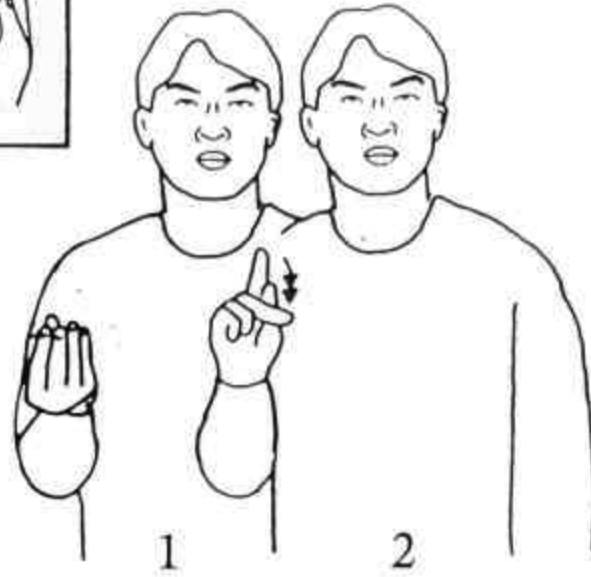
ลิ้นจี่
lichee



สตรอเบอร์รี่
strawberry



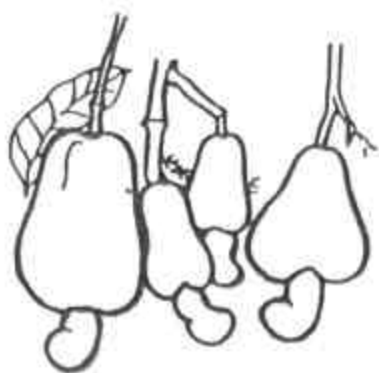
ลางสาด
lansat



พุทรา
jujube



เงาะ
rambutan

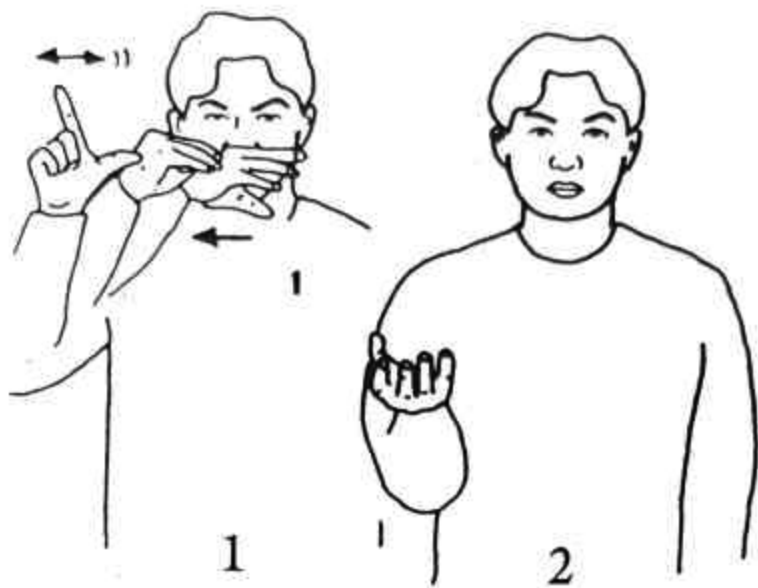


มะม่วงหิมพานต์
cashew nut

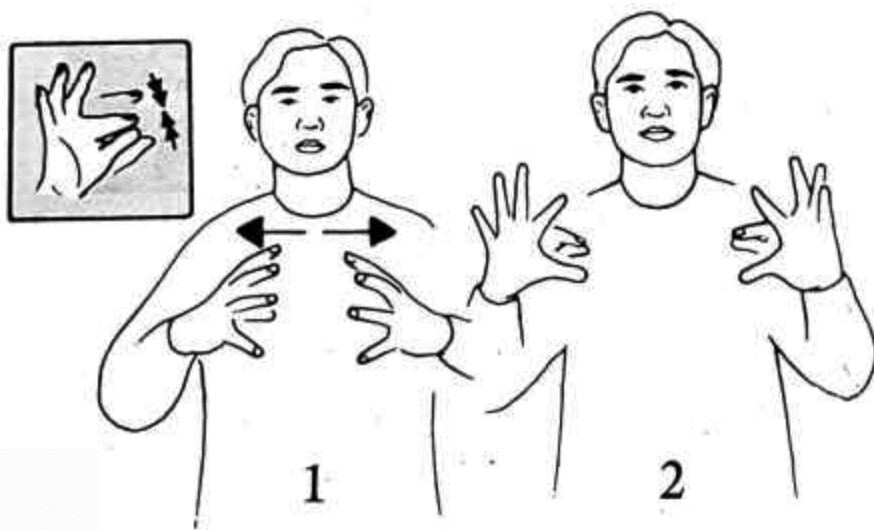


มะกอก
olive





ลูกจัน
nut-meg



ขนุน
jackfruit

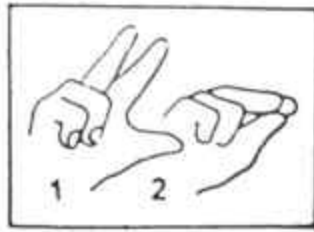


แคนตาลูป
cantaloup

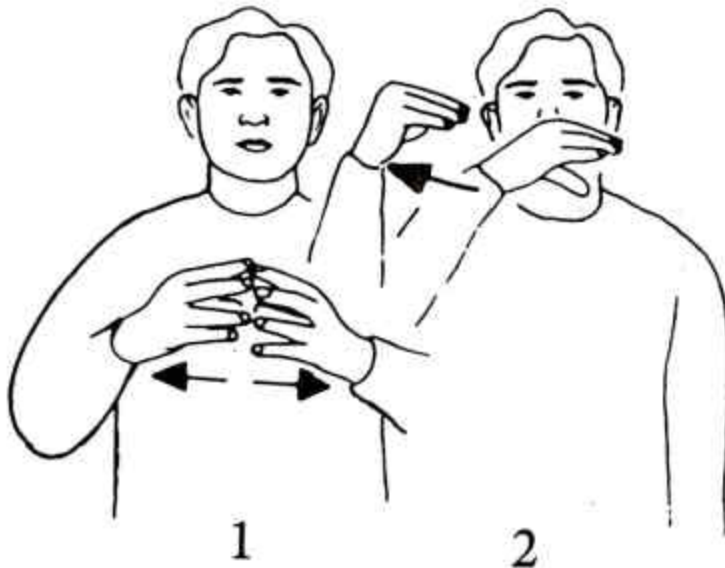


มะยม
star gooseberry





มะเฟือง
star apple



แตงไทย
Thai cantaloup



ฝรั่ง

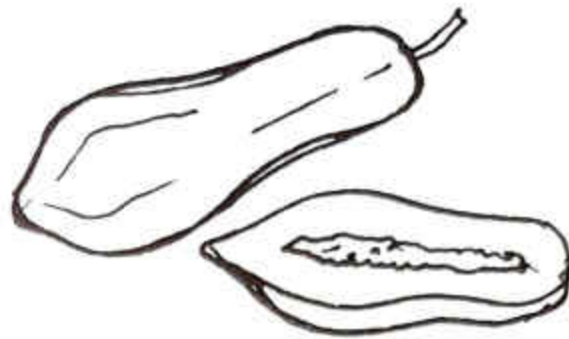
guava



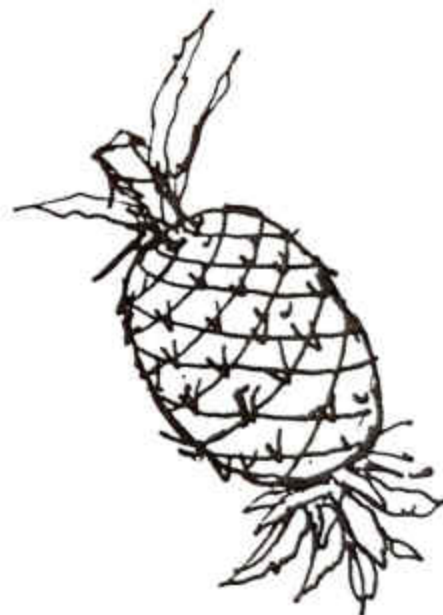
มะม่วง

mango





มะละกอ
papaya



สับปะรด
pineapple

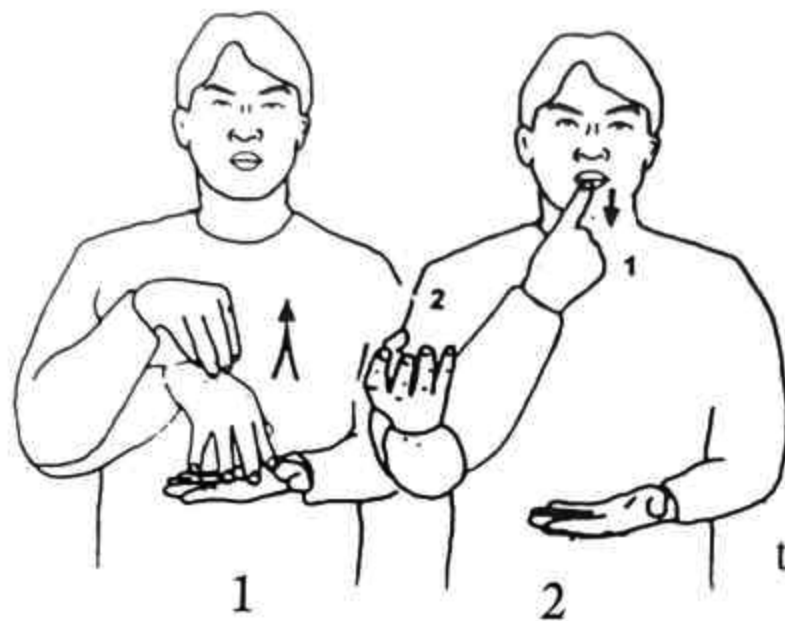


ชมพู่
rose-apple

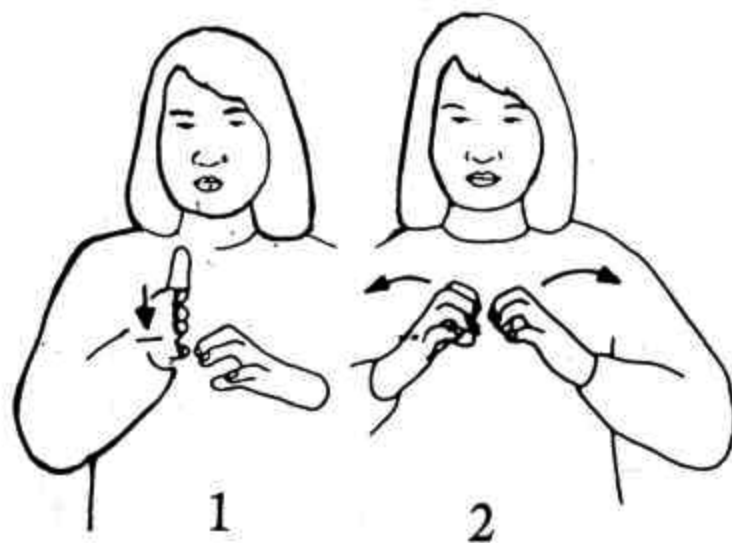


มะพร้าว
coconut

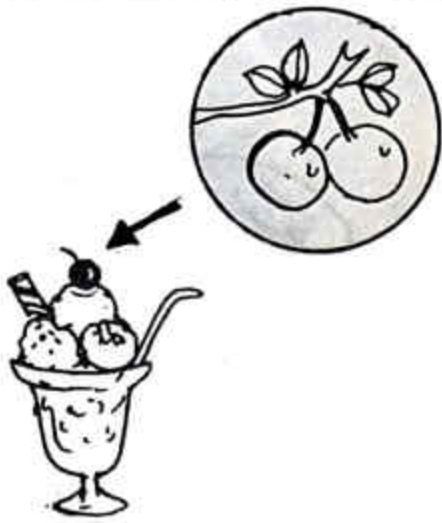




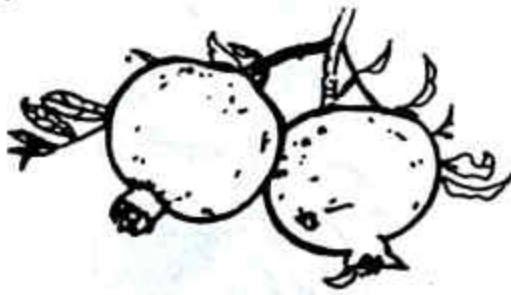
ชมพู่มะเหมี่ยว
type of rose-apple



ทุเรียน
durian



เชอร์รี่
cherry



ทับทิม
pomegranate





มะขาม
tamarind



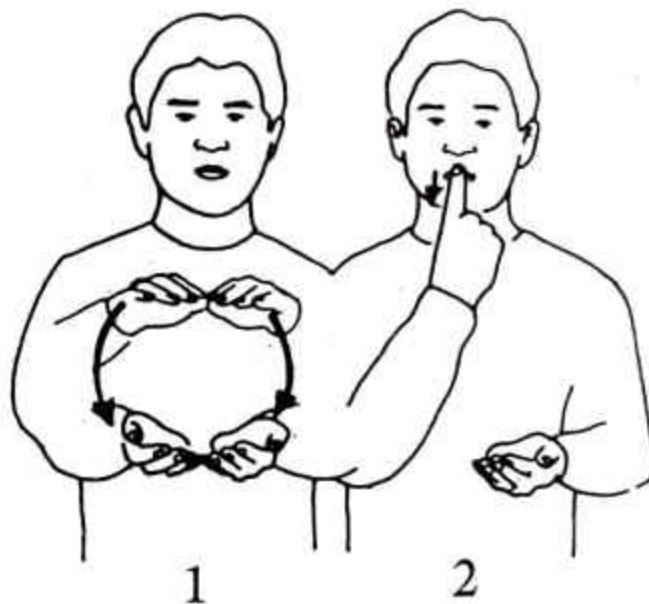
มะขามเทศ
manila tamarind



องุ่น
grape

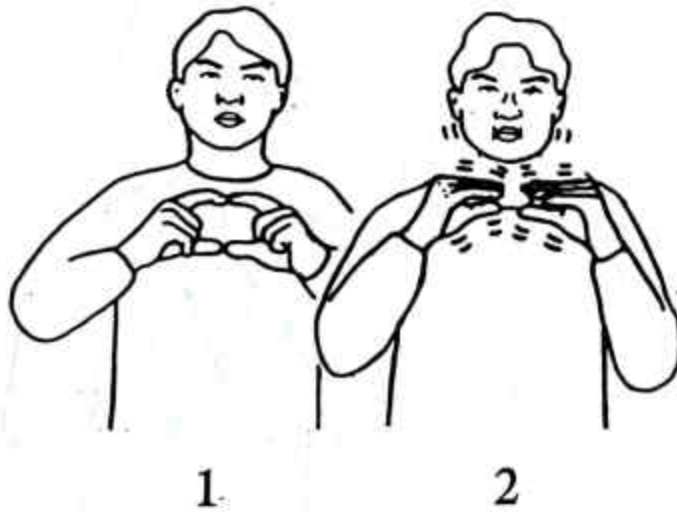


แตงโม
water melon





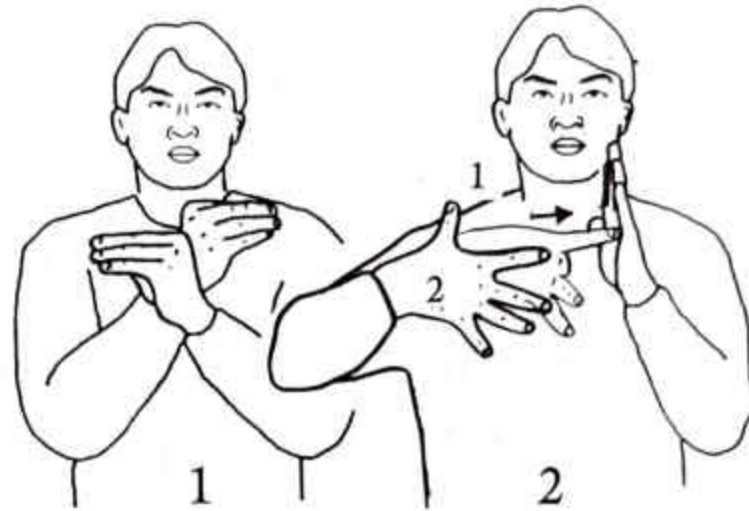
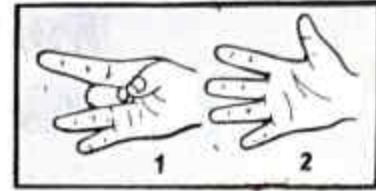
อ้อย
sugar cane



ลูกตาล
sugar plum



ระกำ
zalacca



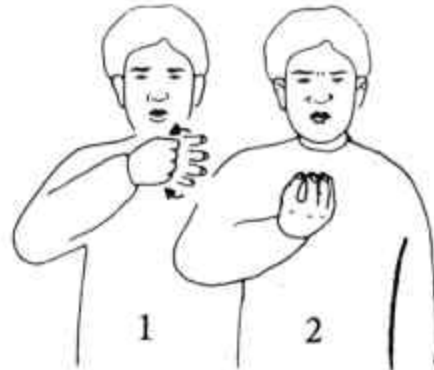
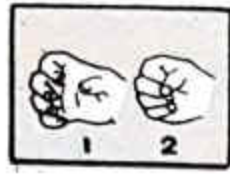
ตัวอย่างไวยากรณ์ภาษามือไทย

The examples of Thai Sign Language Grammar

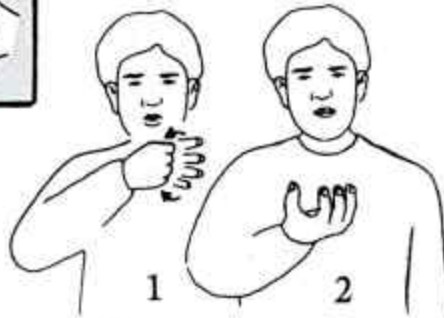
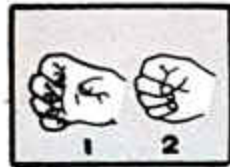
ภาษามือไทย Thai Sign Language	ภาษาไทย Thai Language
1. ส้ม-เล็ก Orange-Small	1. ส้มผลเล็ก A small orange
2. ส้ม-กลาง Orange-Medium	2. ส้มผลกลาง A medium orange
3. ส้ม-ใหญ่ Orange-Big	3. ส้มผลใหญ่ A big orange

ภาพตัวอย่างไวยากรณ์ภาษามือไทย

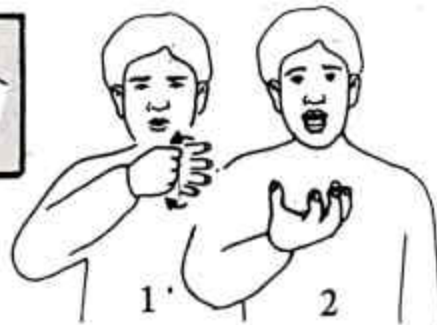
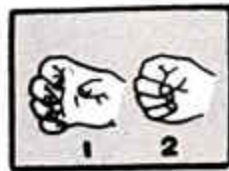
The illustration examples of Thai Sign Language Grammar



1. ส้มผลเล็ก
A small orange



2. ส้มผลกลาง
A medium orange

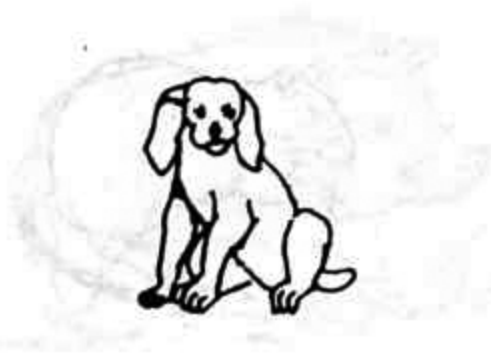


3. ส้มผลใหญ่
A big orange.

สัตว์
ANIMAL



สัตว์
animal



สุนัข
dog

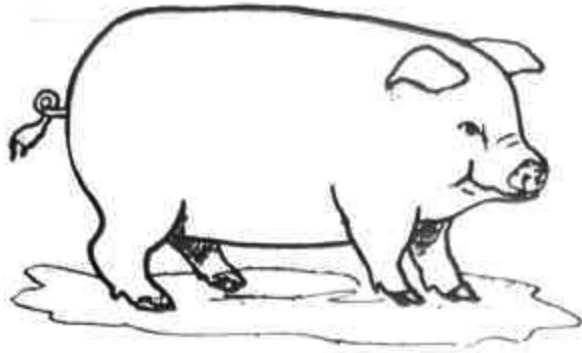




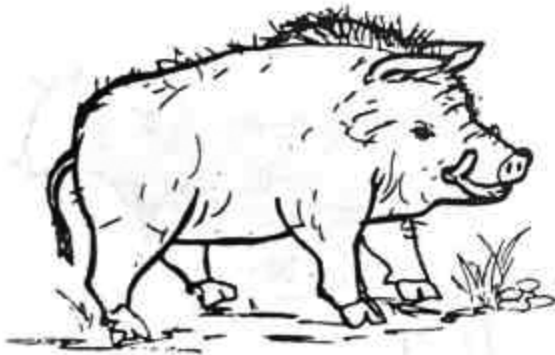
แมว
cat



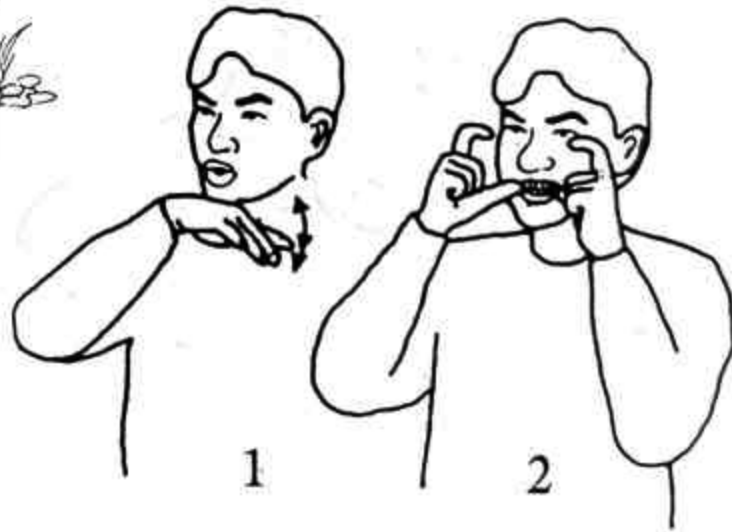
หนู
rat.



หมู
pig

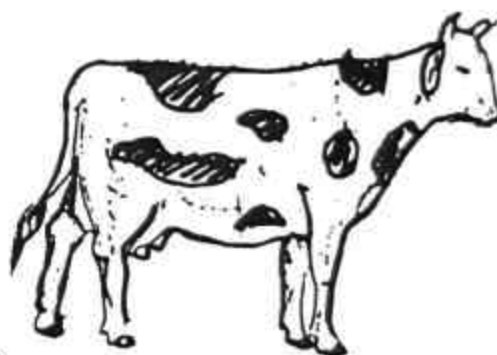


หมูป่า
wild boar

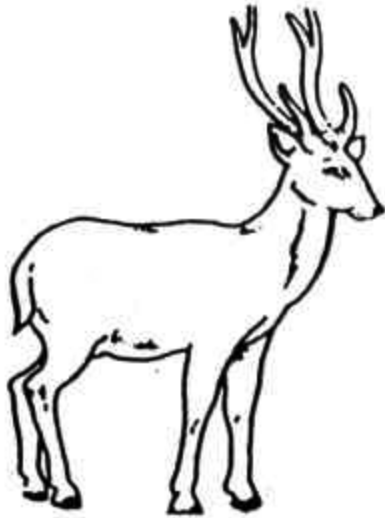




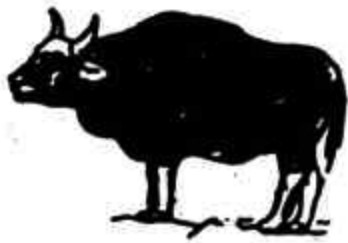
ควาย
buffalo



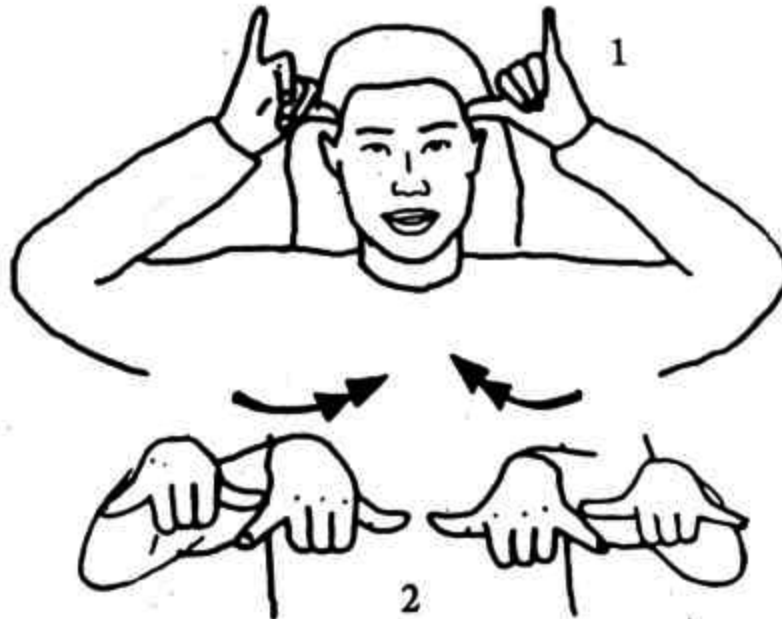
วัว
COW



กวาง
deer

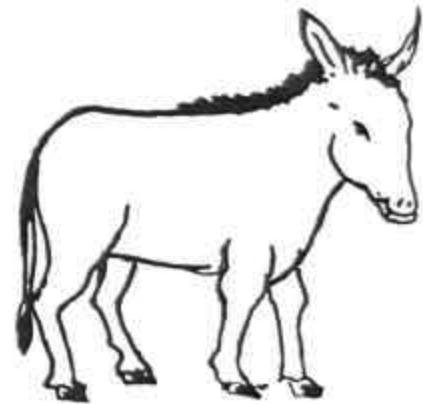


กระทิง
bull

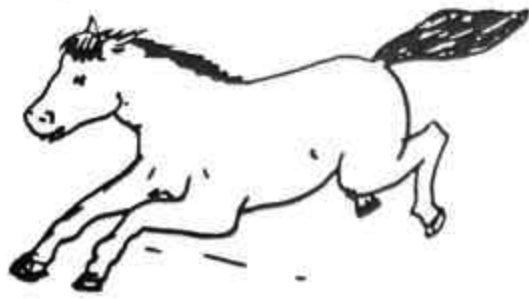




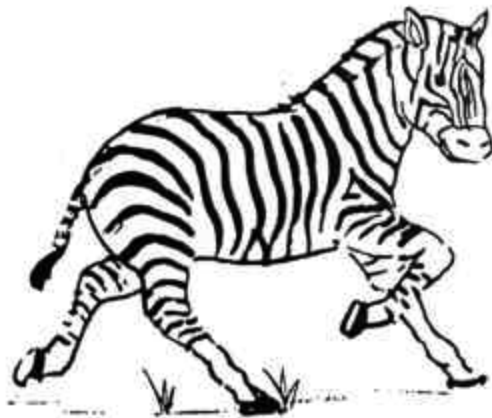
กระต่าย
rabbit



ลา
donkey

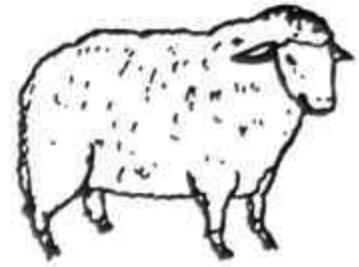
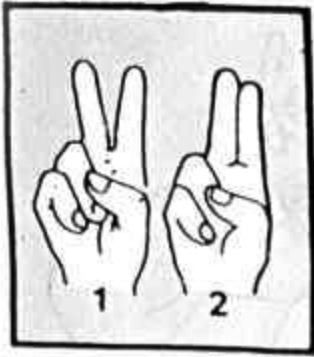


ม้า
horse

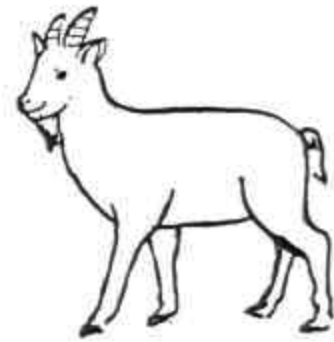


ม้าลาย
zebra

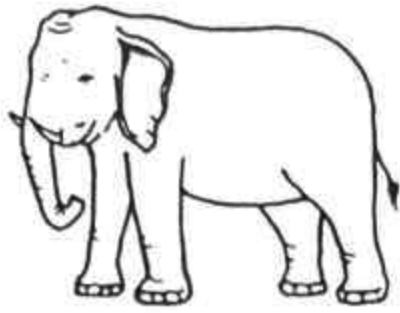




ແກະ
sheep



ແພະ
goat



ช้าง
elephant



ยีราฟ
giraffe

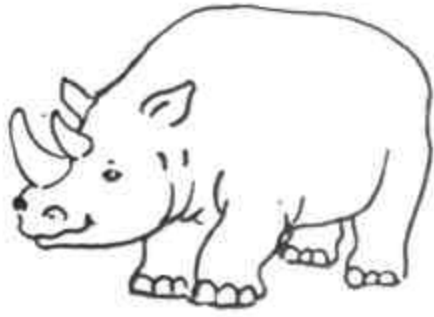




อจ
บฉฉ
·camel



จิงจ้
Kangaroo



แรด
rhinoceros



สิงโต
lion





ลิง
monkey



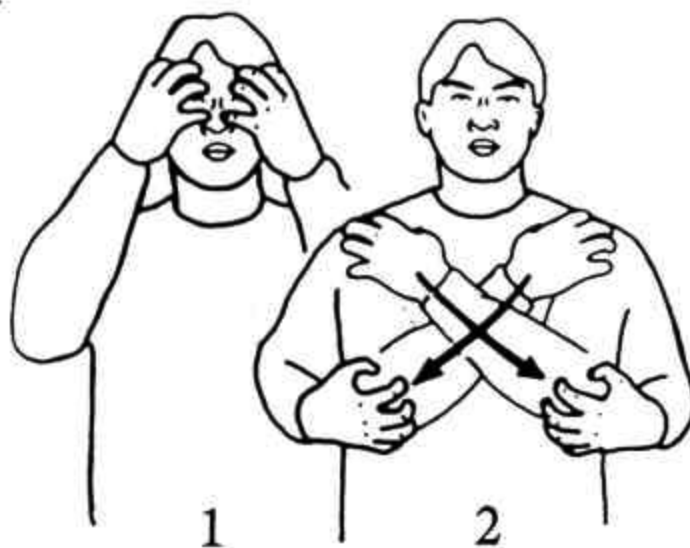
ชะนี
gibbon



หมี
bear

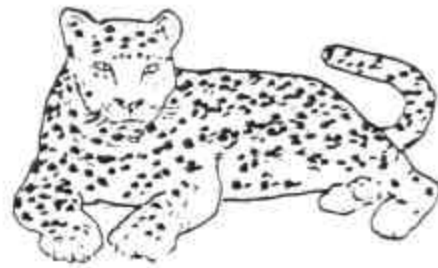
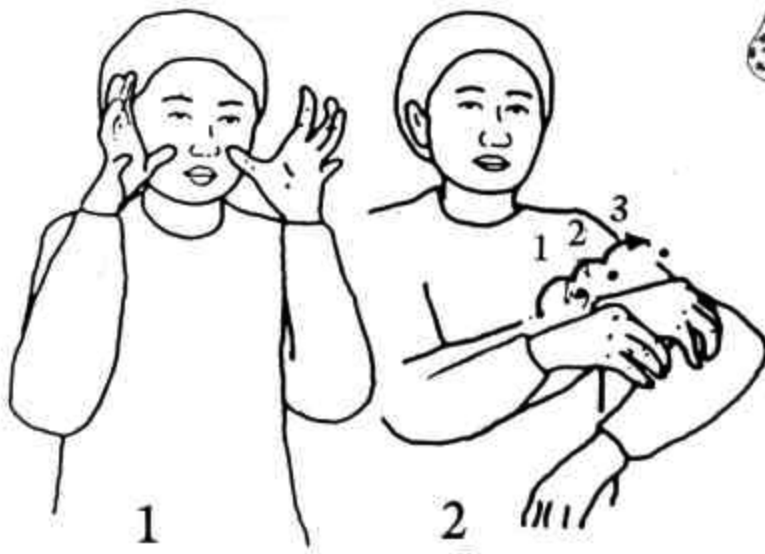


หมีแพนด้า
panda





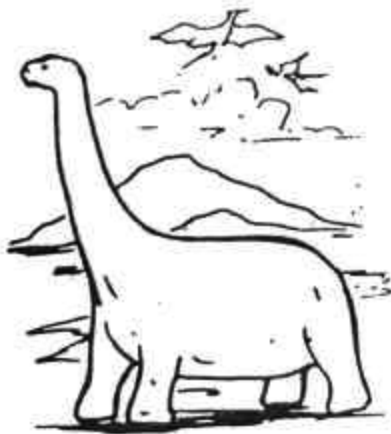
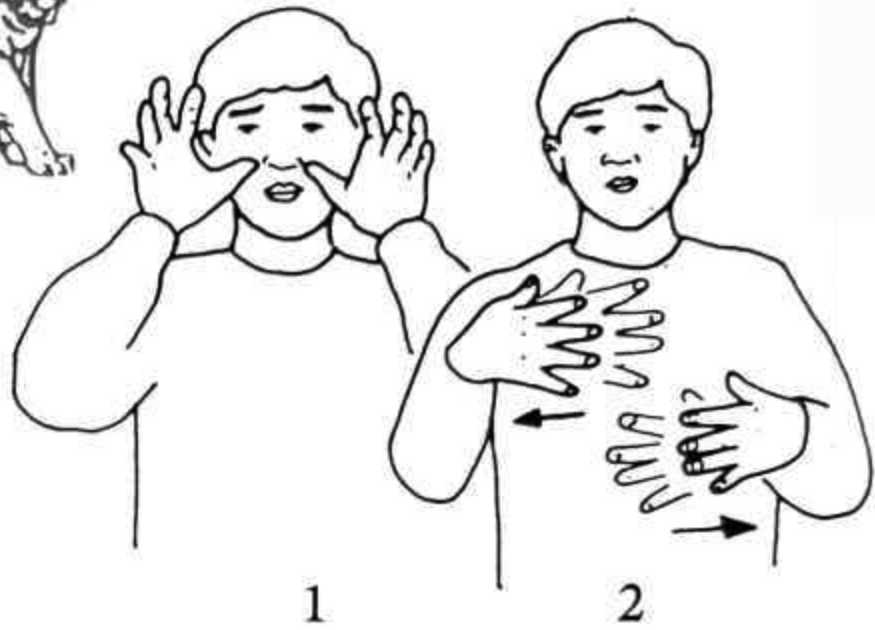
เสือ
tiger



เสือดาว
leopard

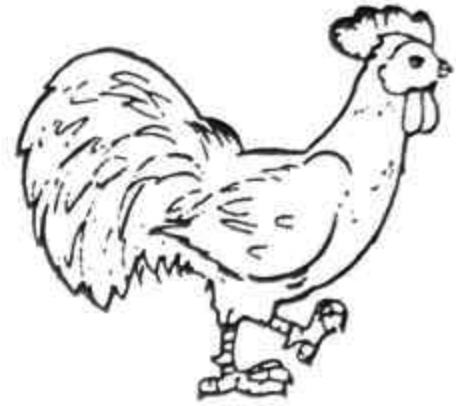


เสือโคร่ง
a tiger



ไดโนเสาร์
dinosaur

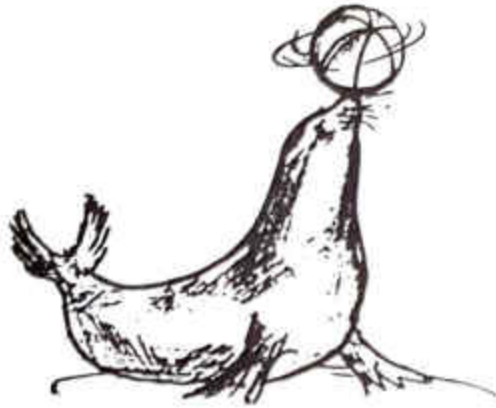




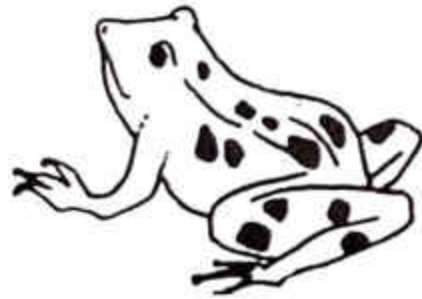
ไก
cock



ฮิปโปโปแตมัส
hippopotamus

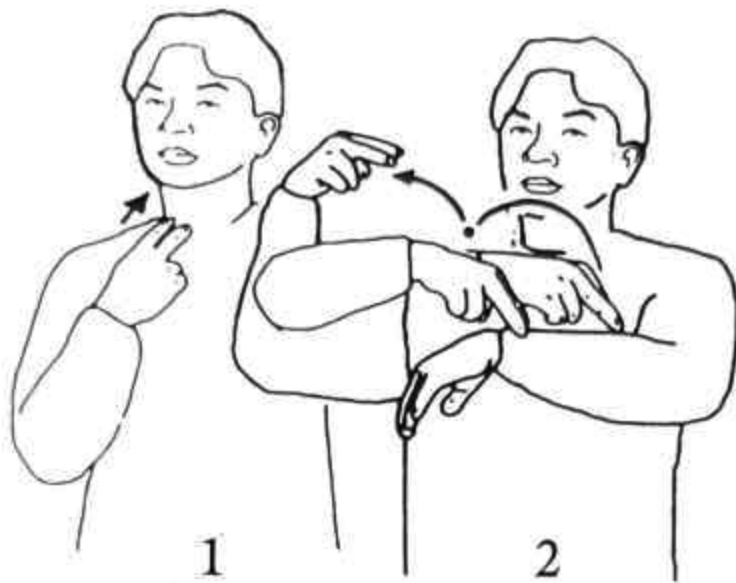


แมวน้ำ
seal

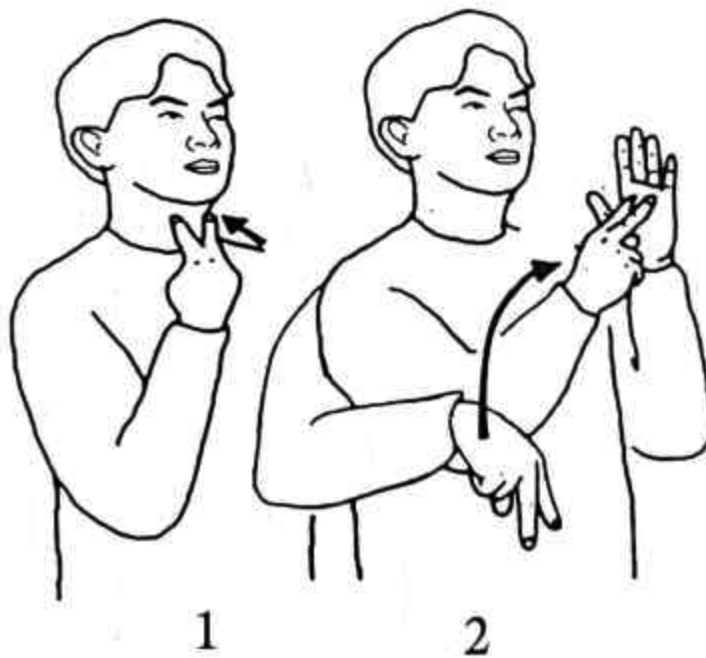


กบ
frog

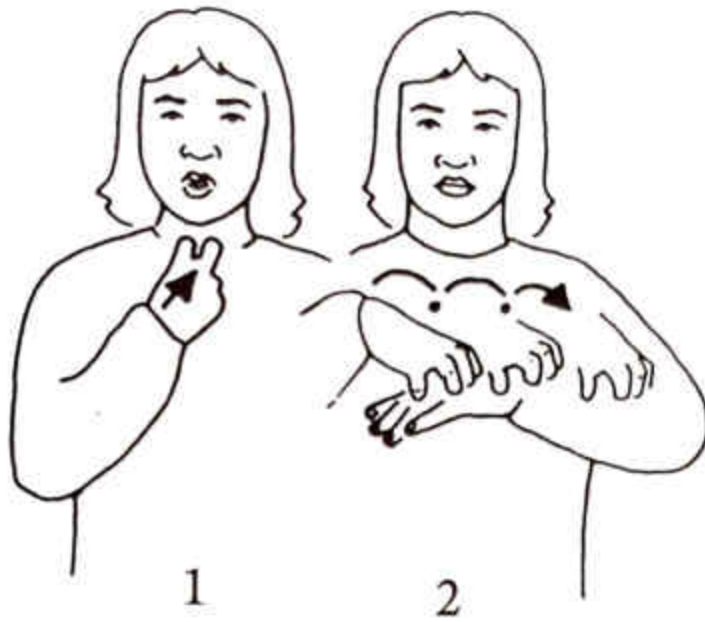




เขียด
small frog



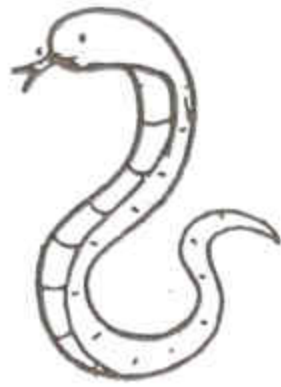
ปาด
tree frog



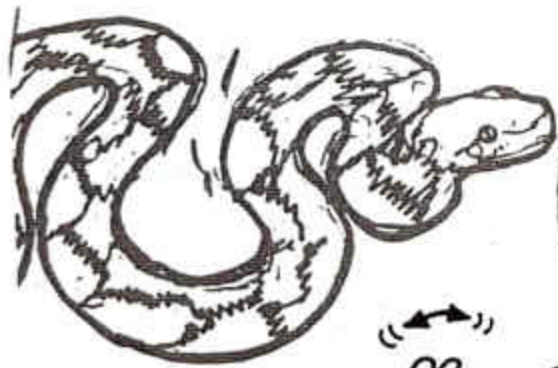
คางคก
toad



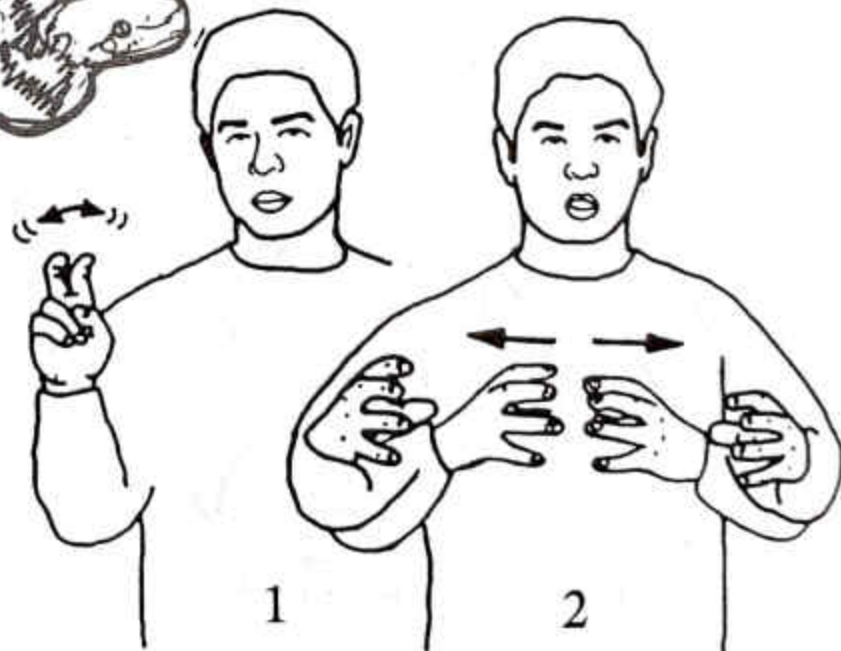
อึ่งอ่าง
bullfrog



งู
snake

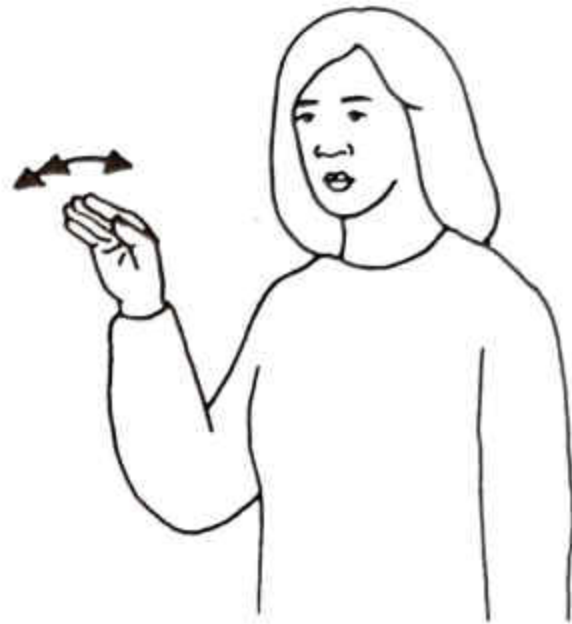
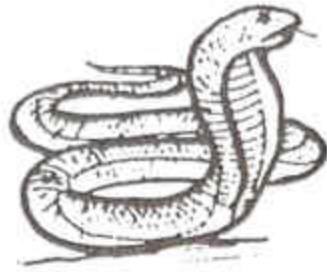


งูเห่า
python

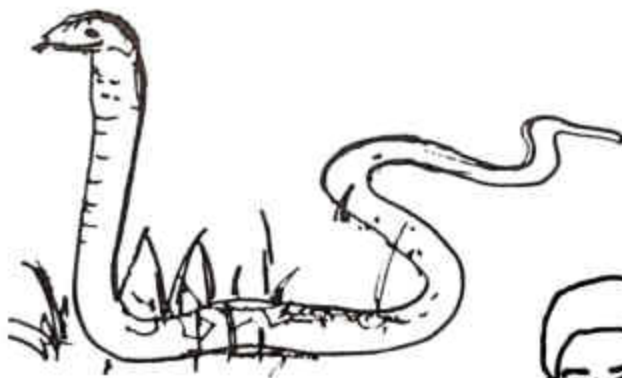




งูสามเหลี่ยม
krait



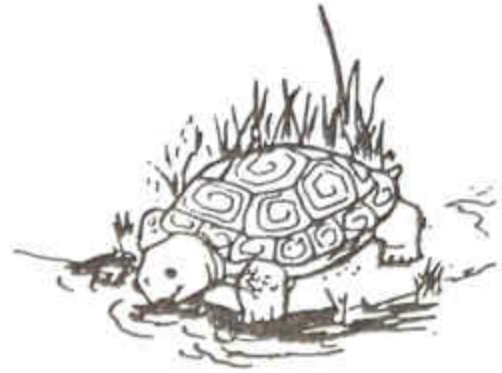
งูเห่า
cobra



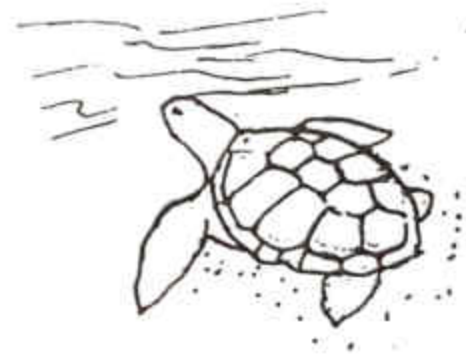
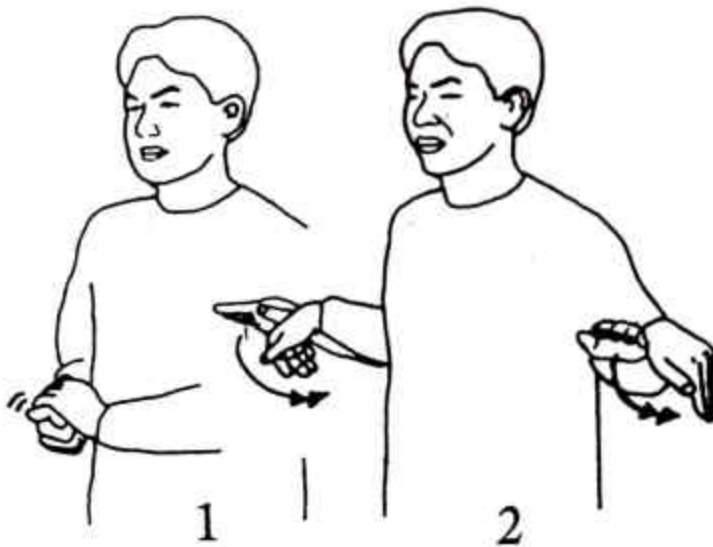
งูจงอาง
king cobra

1

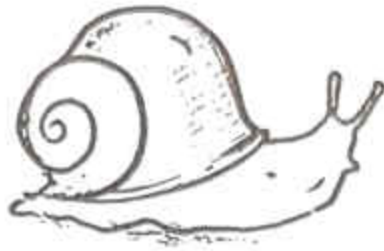
2



เต่า
turtle



ตะพาบน้ำ
soft-shell turtle

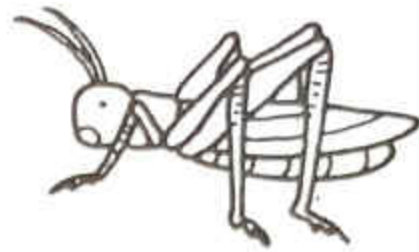


หอยทาก
snail



แมลงสาบ
cockroach

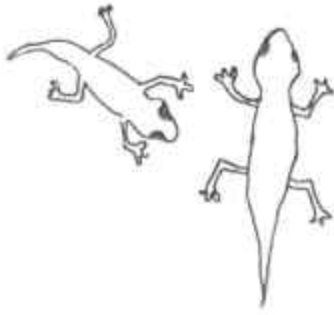




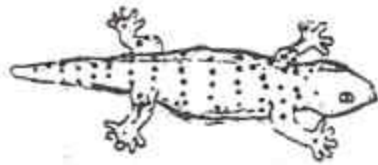
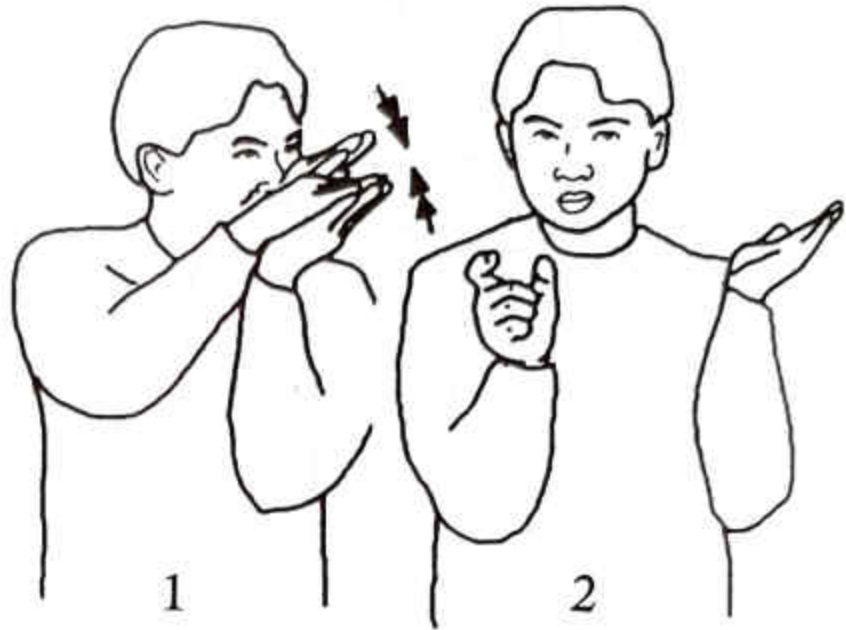
ตั๊กแตน
grasshopper



เม่น
porcupine

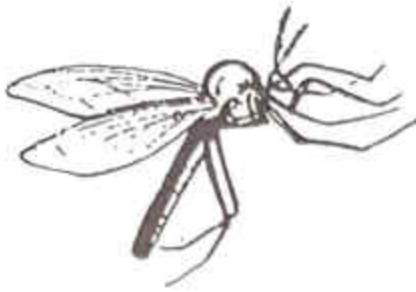


จิ้งจก
lizard

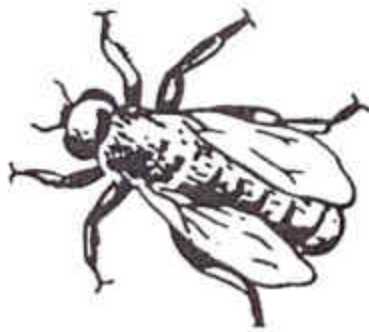
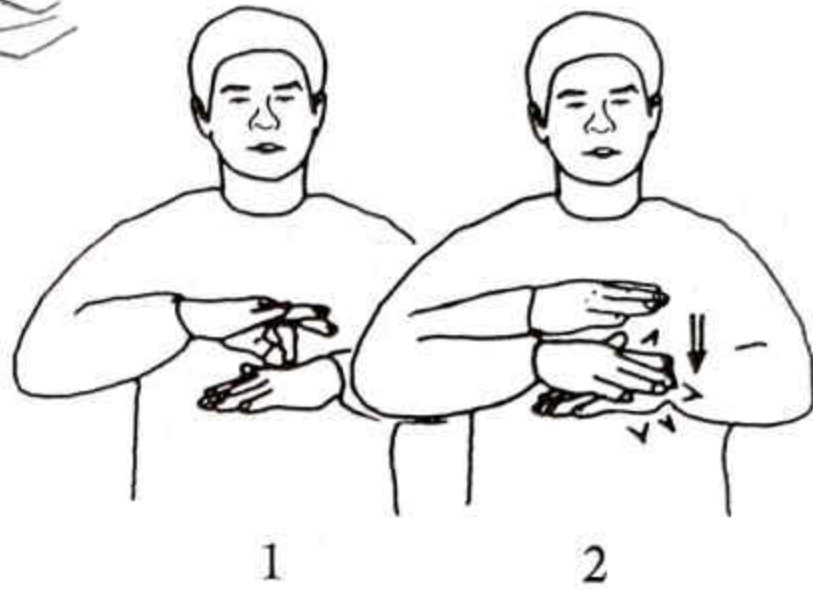


ตุ๊กแก
gecko

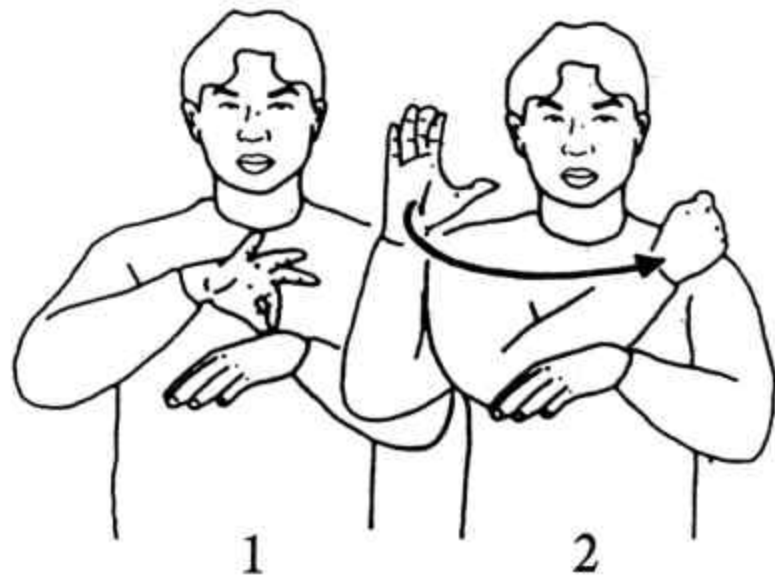


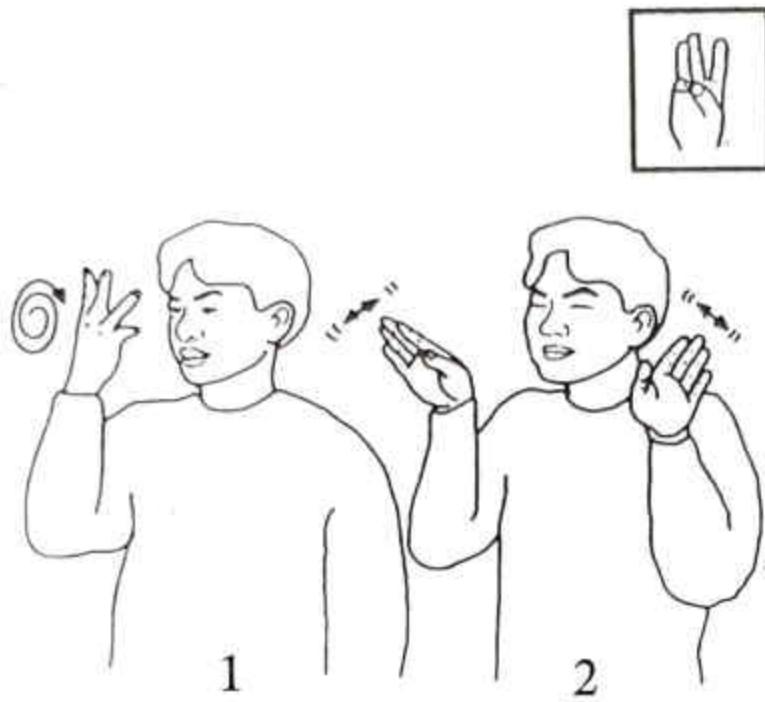


ยุง
mosquito

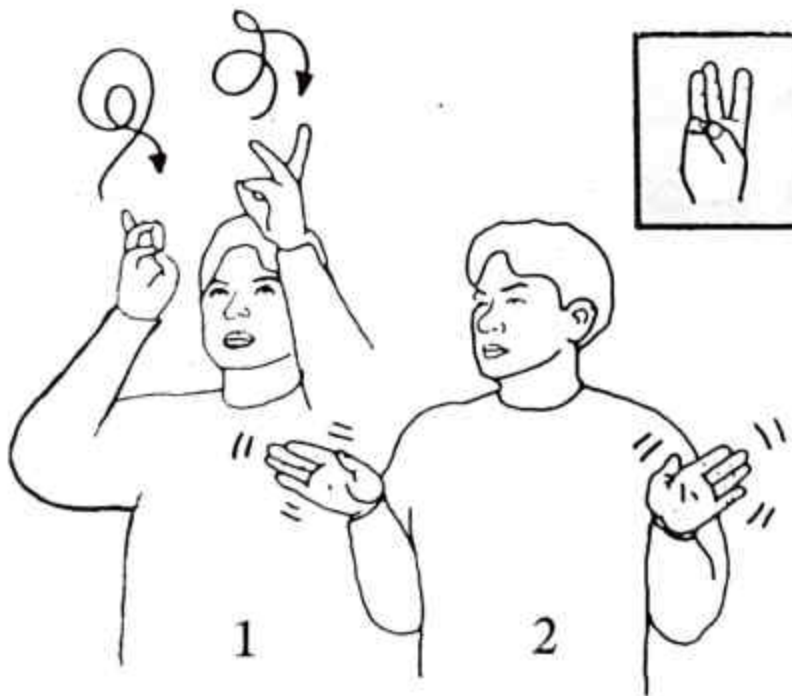


แมลงวัน
fly

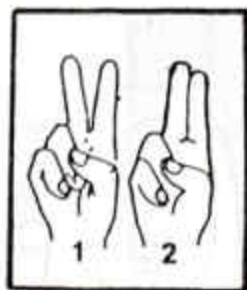




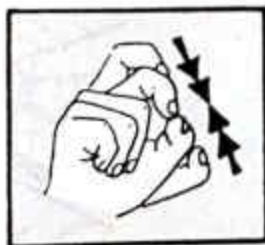
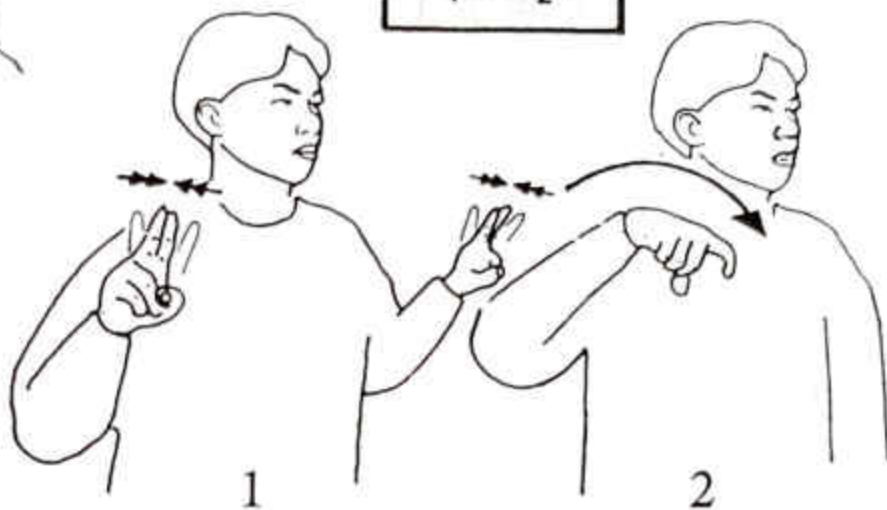
แมลงหวี่
fruit fly



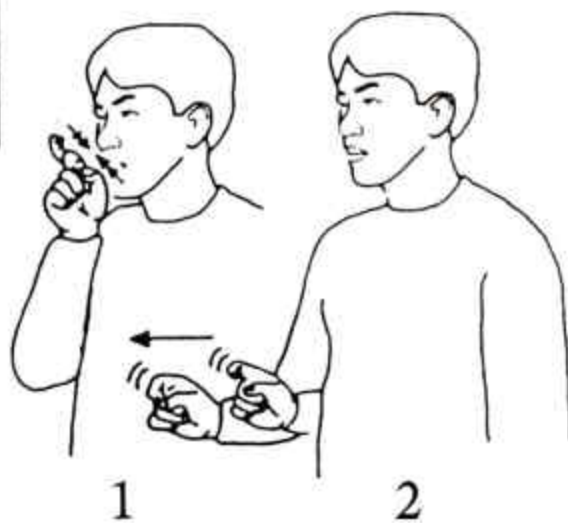
แมลงเม่า
moth

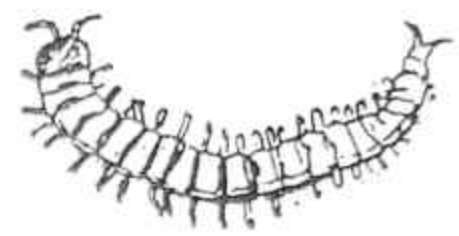


แมงป่อง
scorpion

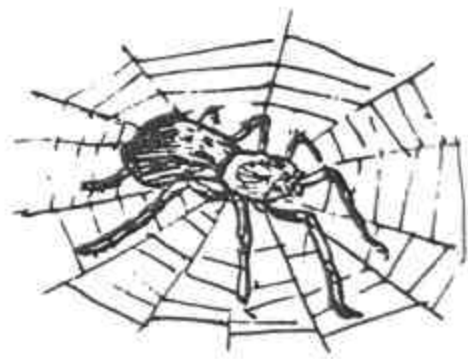
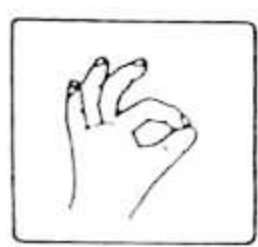


มด
ant





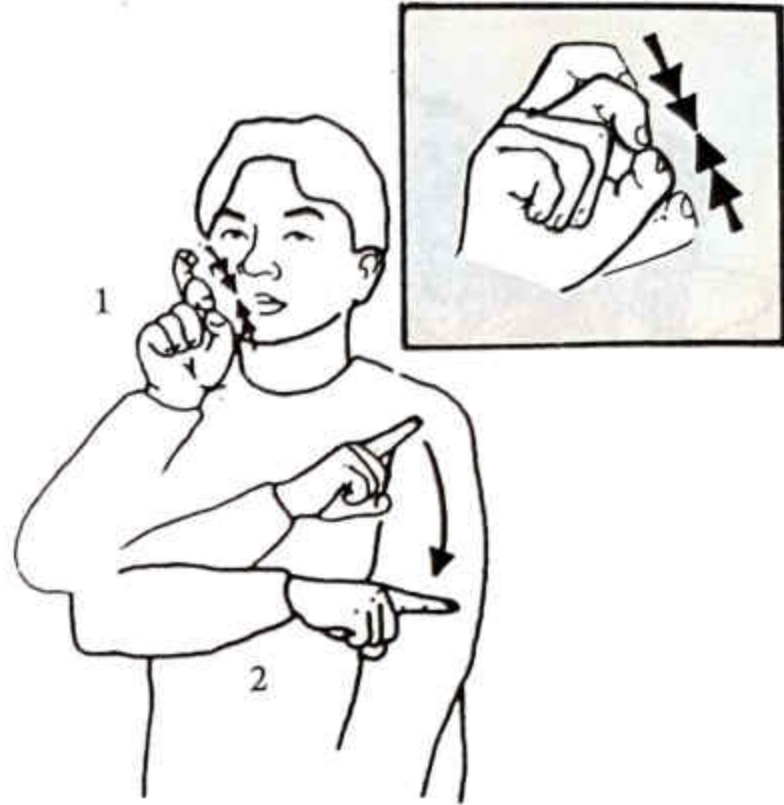
ตะขาบ
centipede

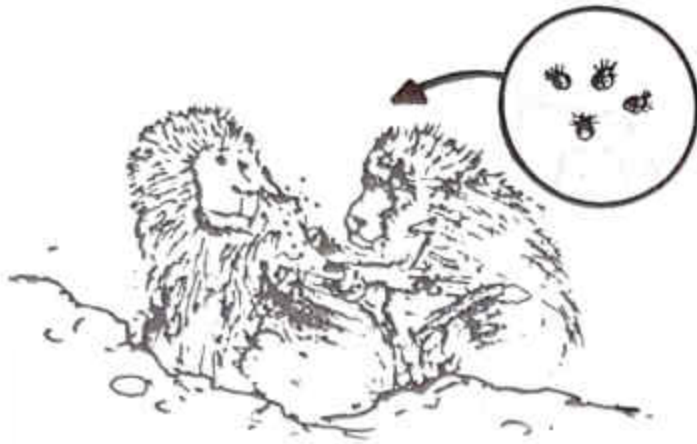


แมงมุม
spider



ปลวก
termite

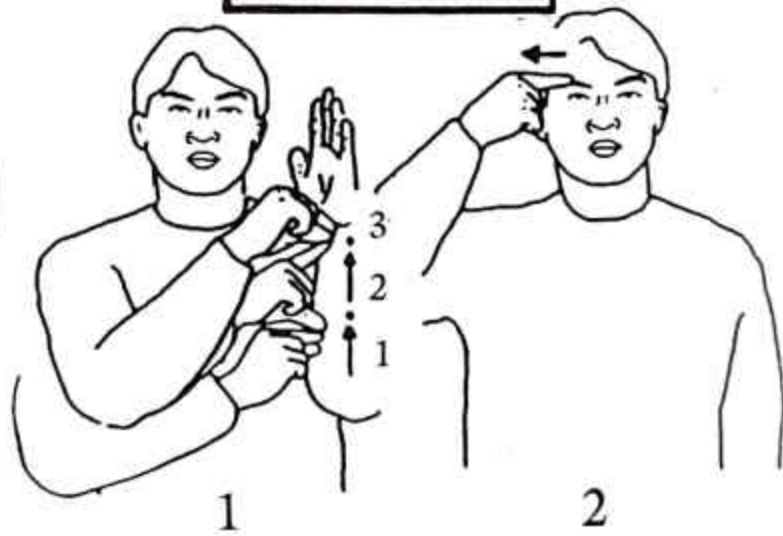
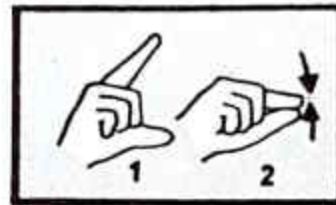


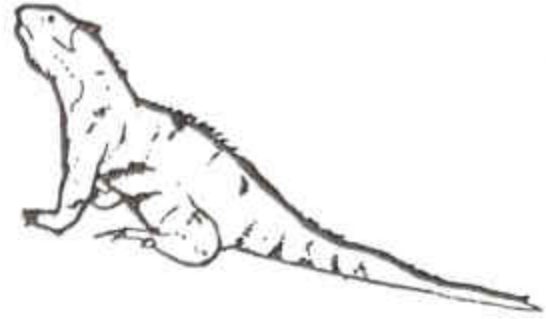


หมัด
flea

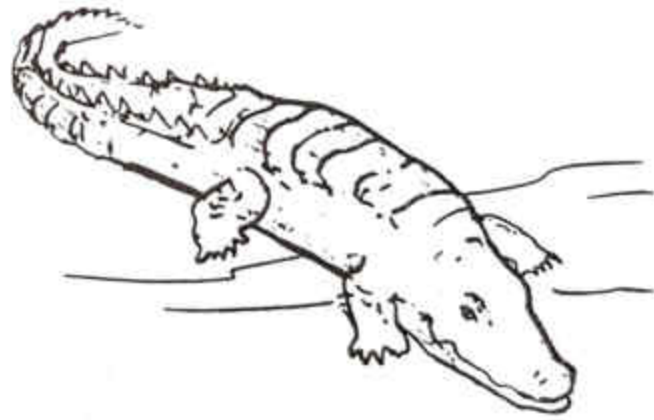


ปลิง
leech

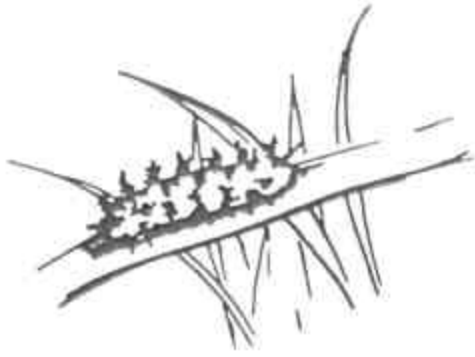




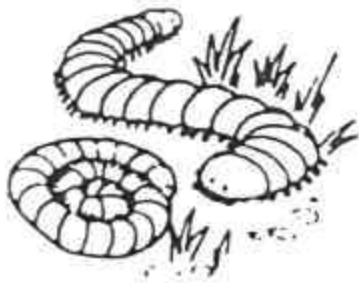
กิ้งก่า
chameleon



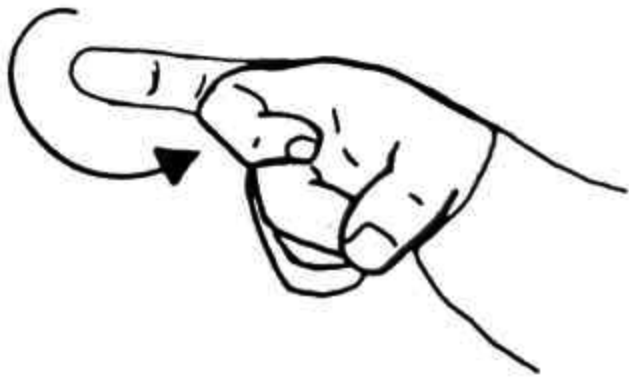
จระเข้
crocodile ..

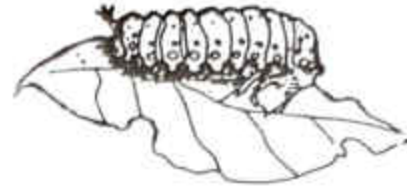


บึ้ง
rasp

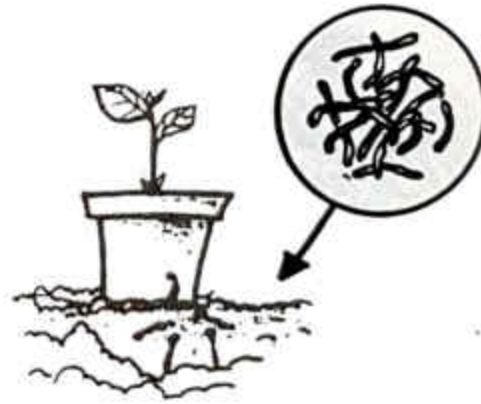


กิ้งกือ
millipede

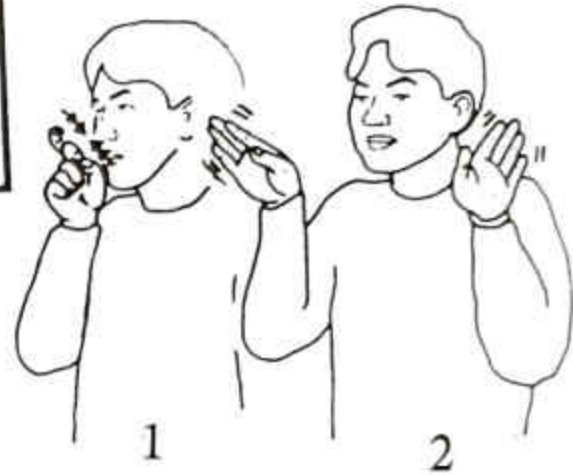
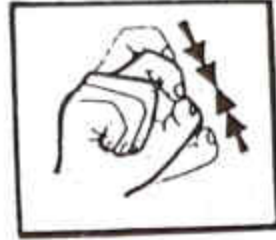
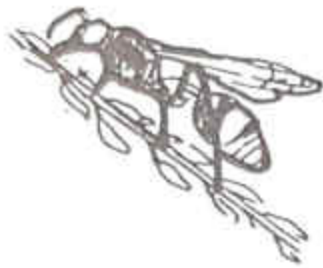




หนอน
worm



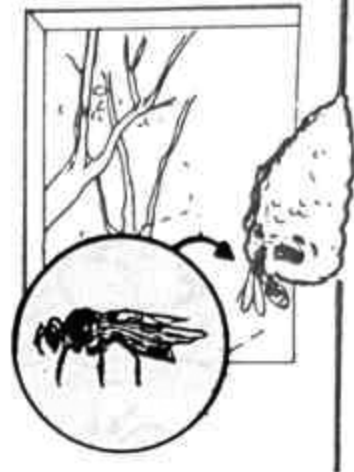
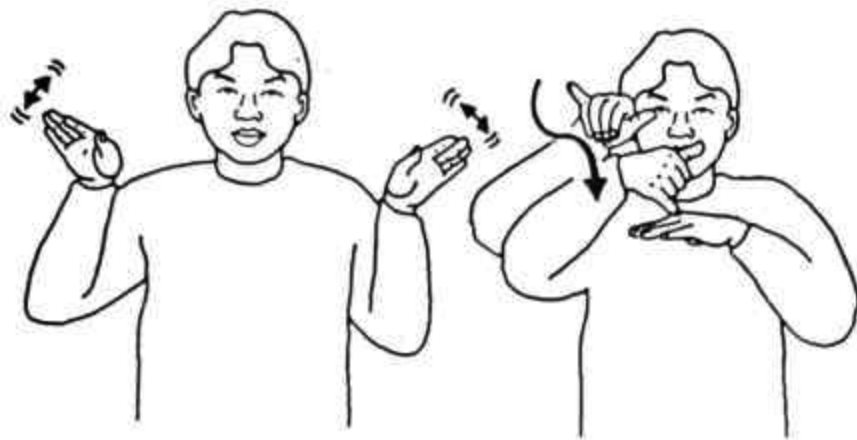
ไส้เดือน
earthworm



แตน
hornet



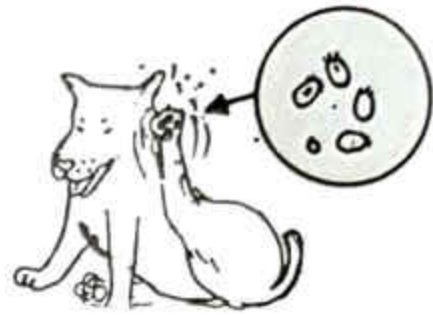
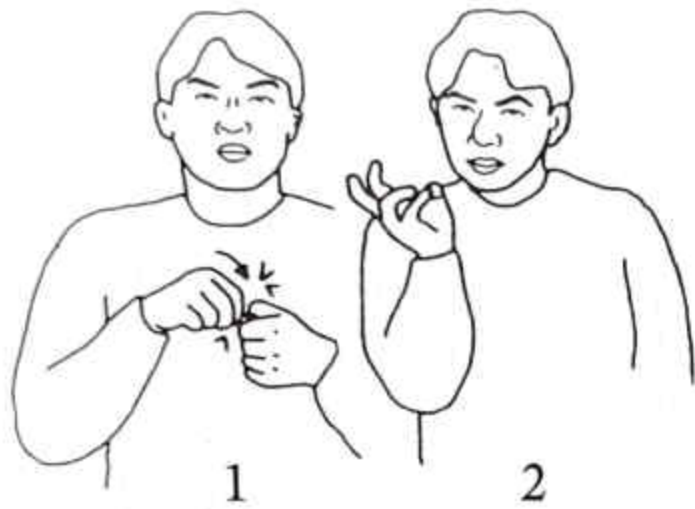
ผึ้ง
bee



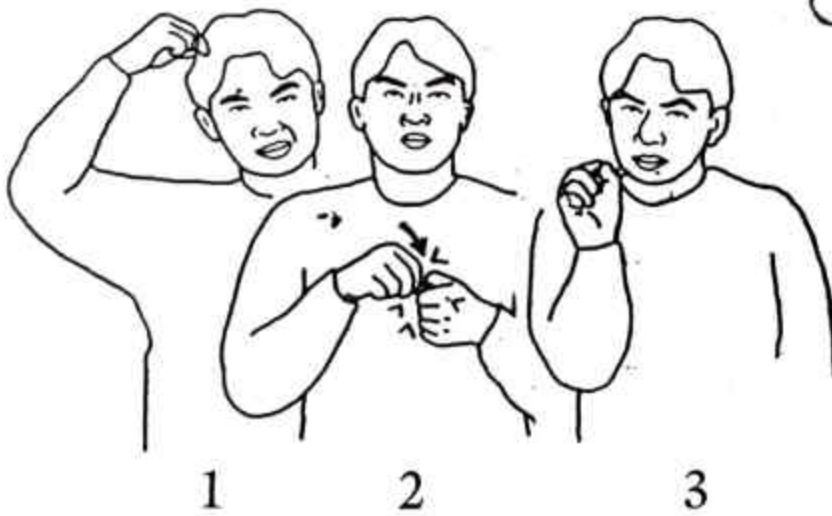
ต่อ
wasp



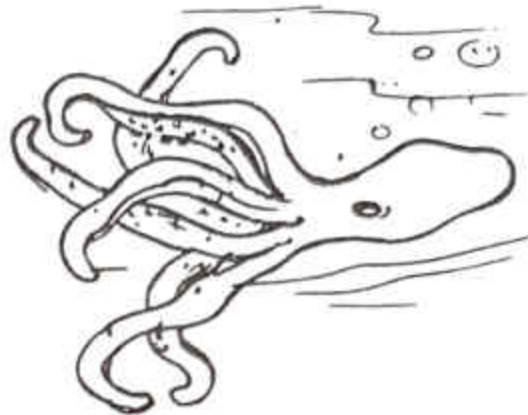
หิ่งห้อย
firefly



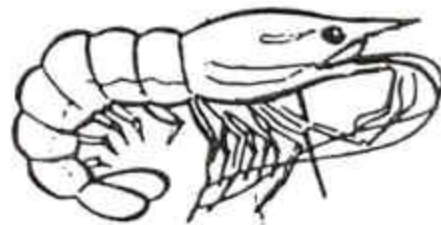
เห็บ
tick



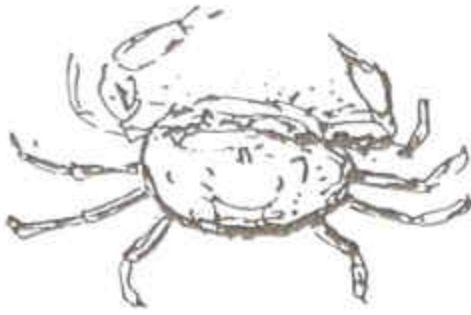
เหา
louse



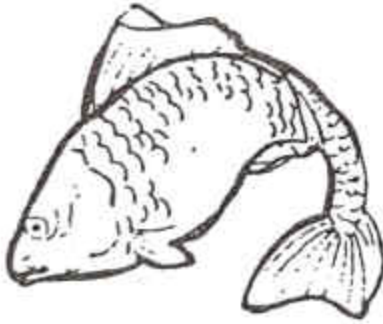
ปลาหมึก
squid



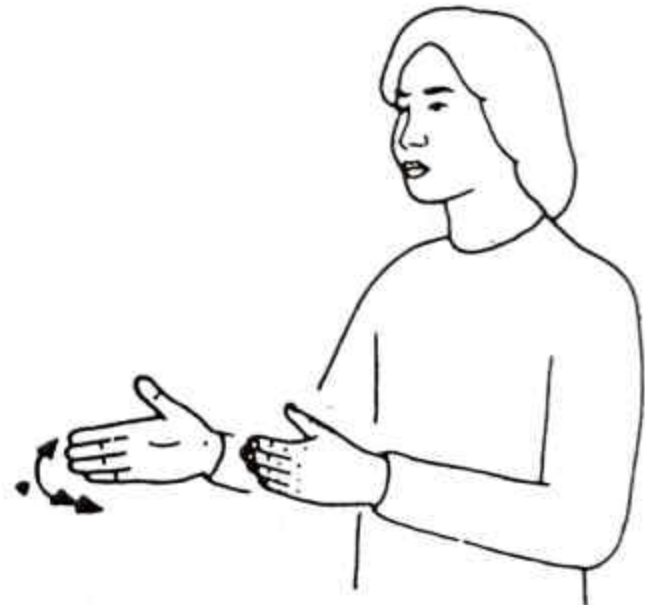
กุ้ง
shrimp

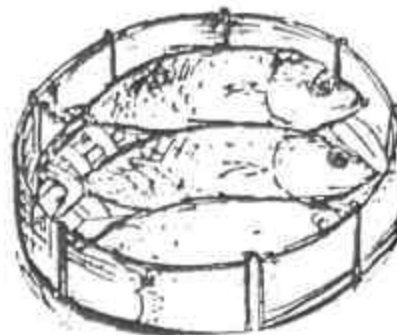
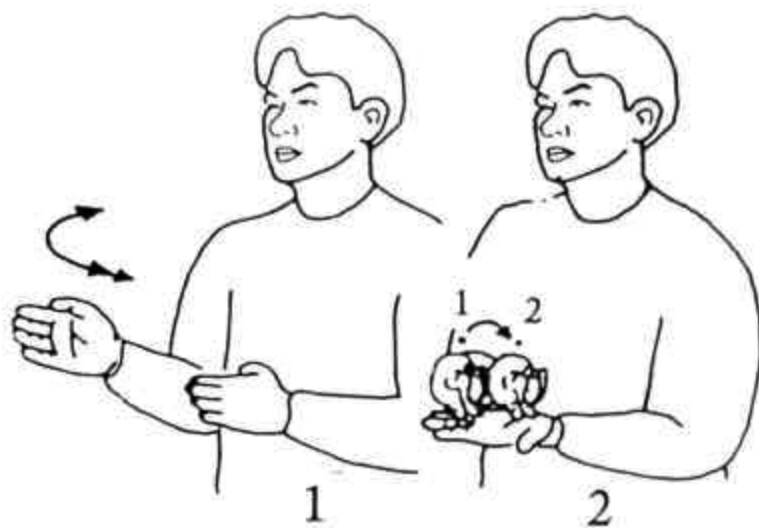


ปู
crab

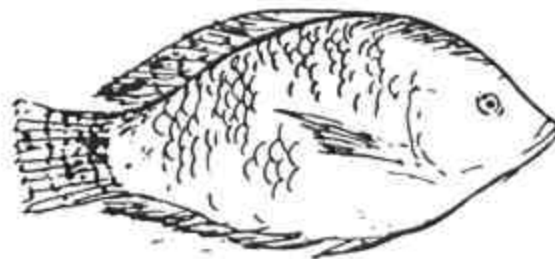
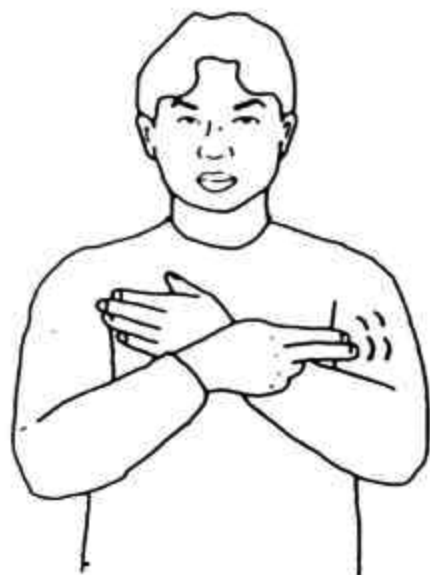


ปลา
fish





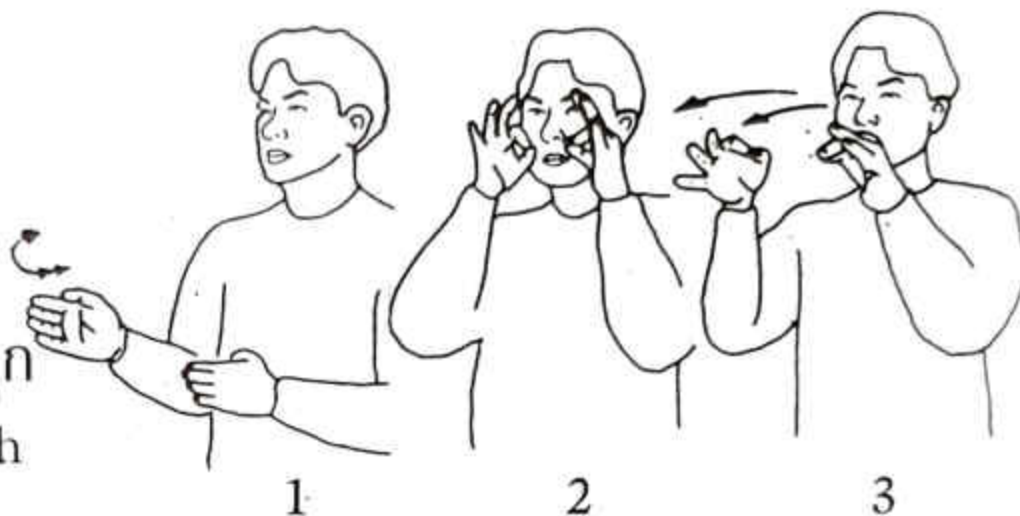
ปลาทู
mackerel



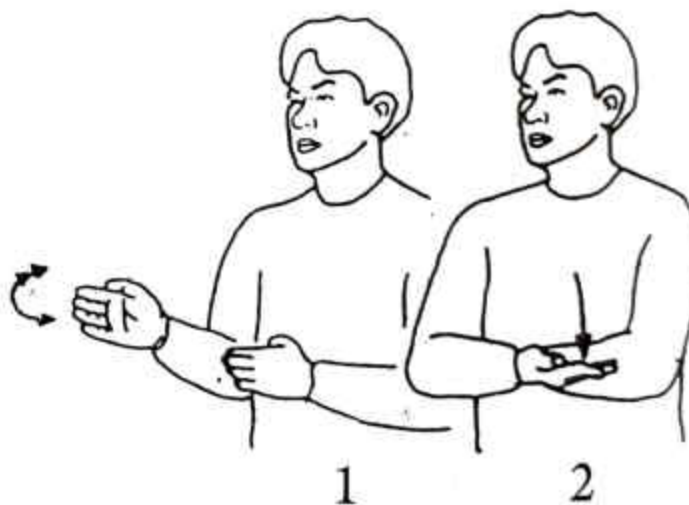
ปลาชนิด
type of fish

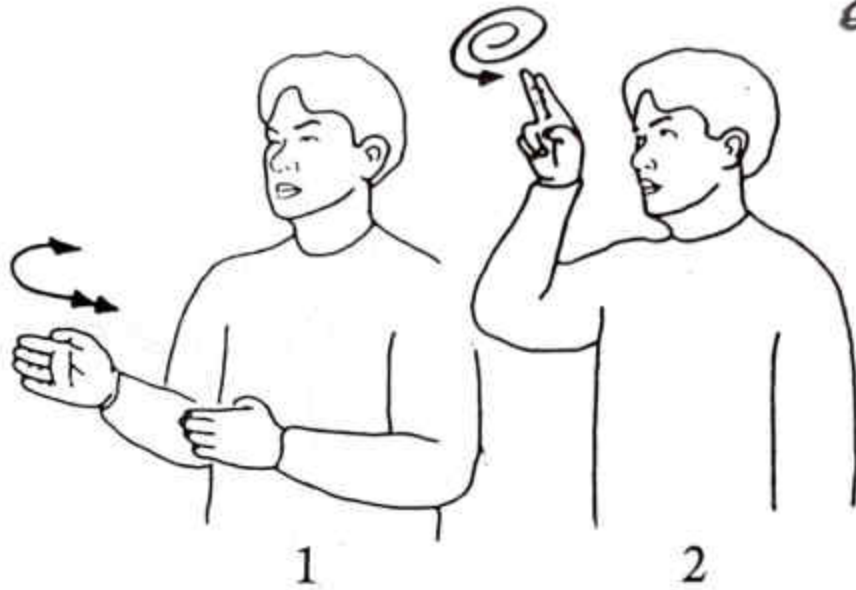


ปลาตูก
catfish

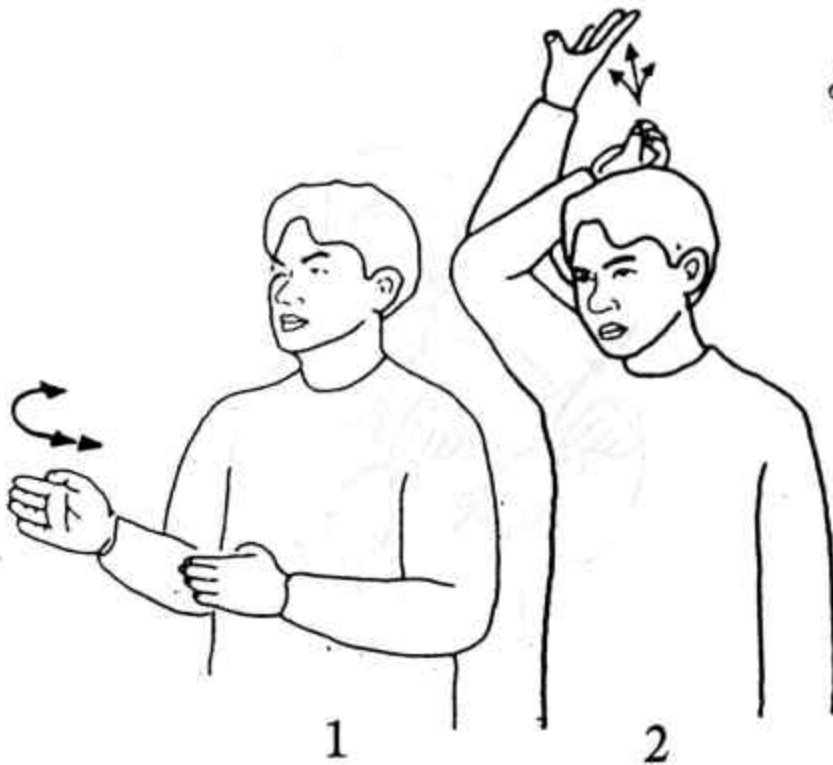


ปลาช่อน
serpent-head





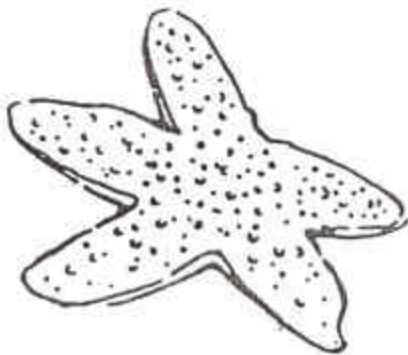
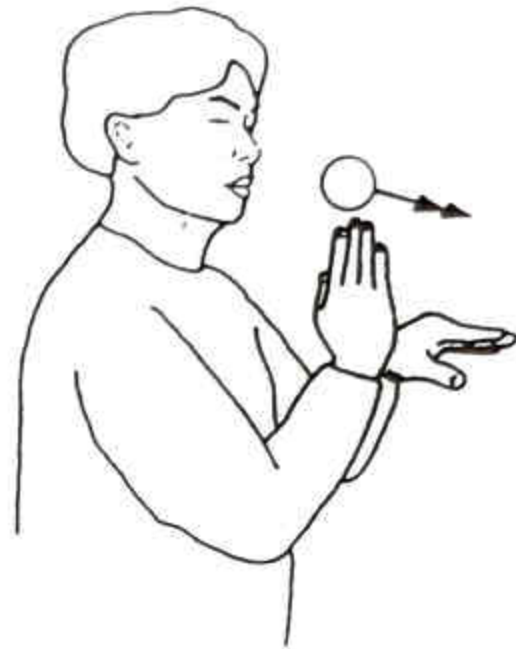
ปลาโลมา
dolphin



ปลาวาฬ
whale

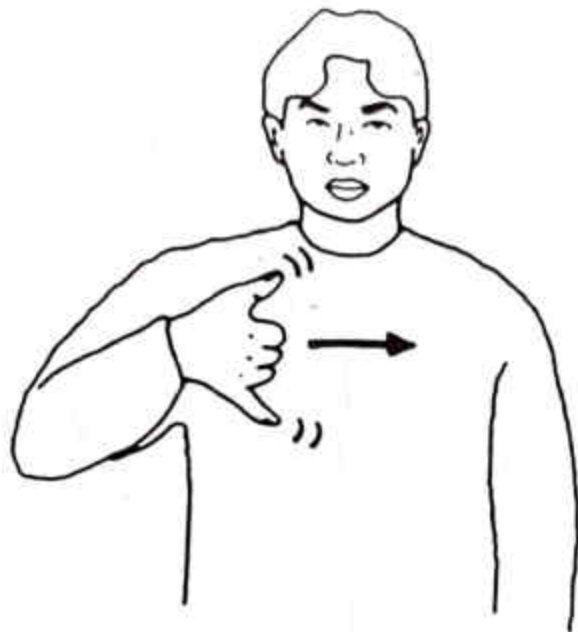


ปลาฉลาม
shark



ปลาดาว
starfish

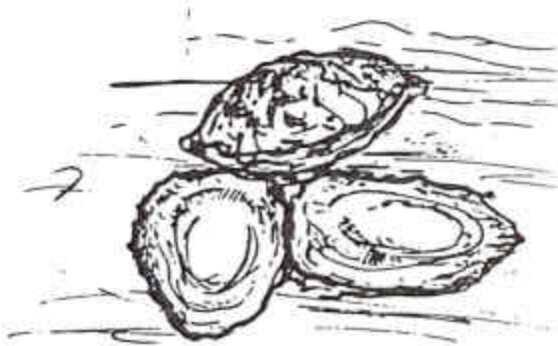
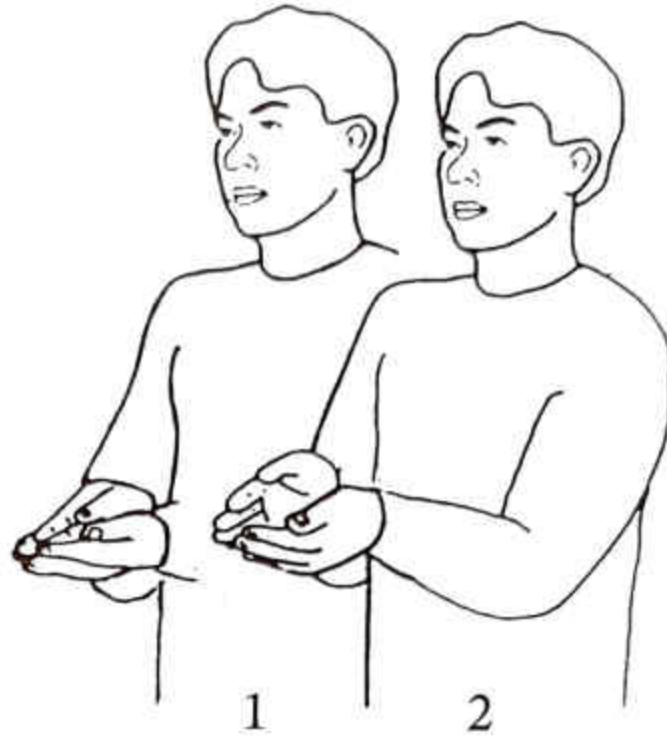




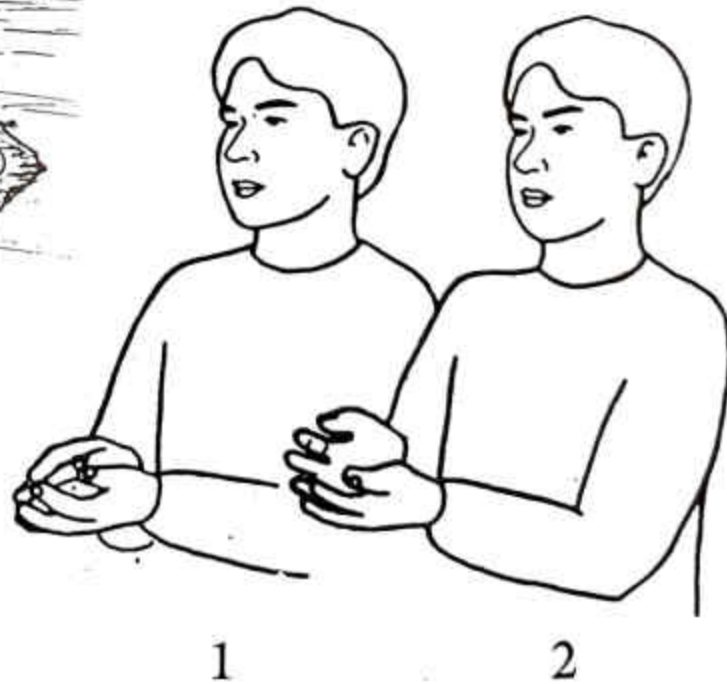
ม้าน้ำ
sea-horse

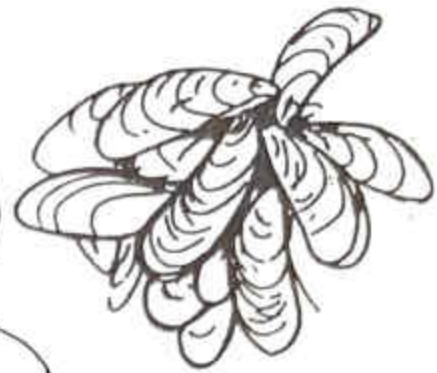
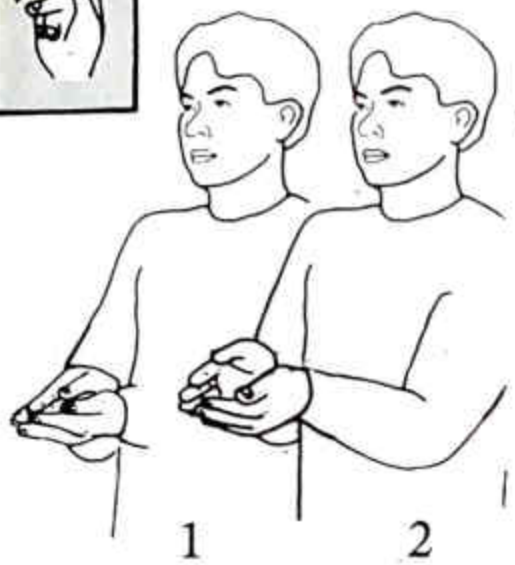


หอย
shell

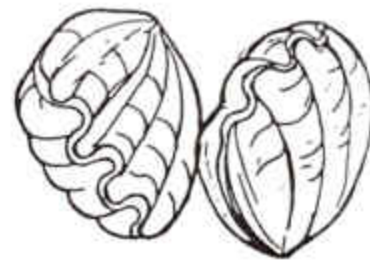


หอยนางรม
oyster





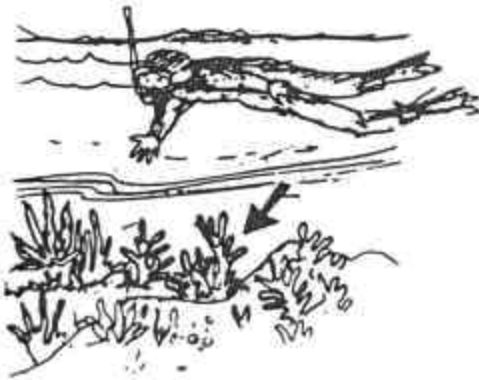
หอยแมลงภู
mussel



หอยแครง
cockle



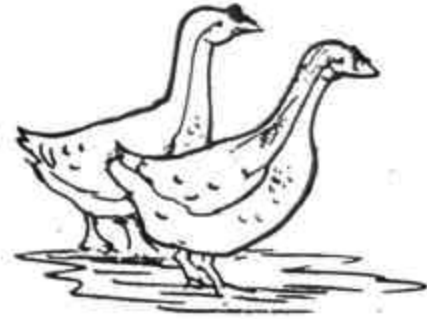
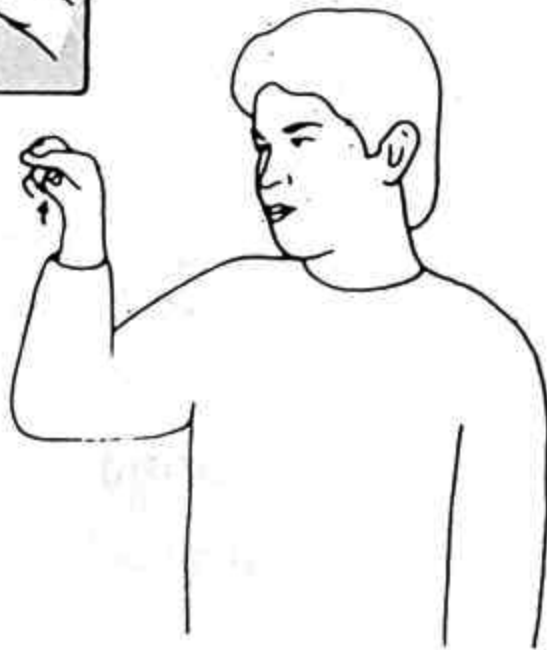
แมงกระพรุน
jellyfish



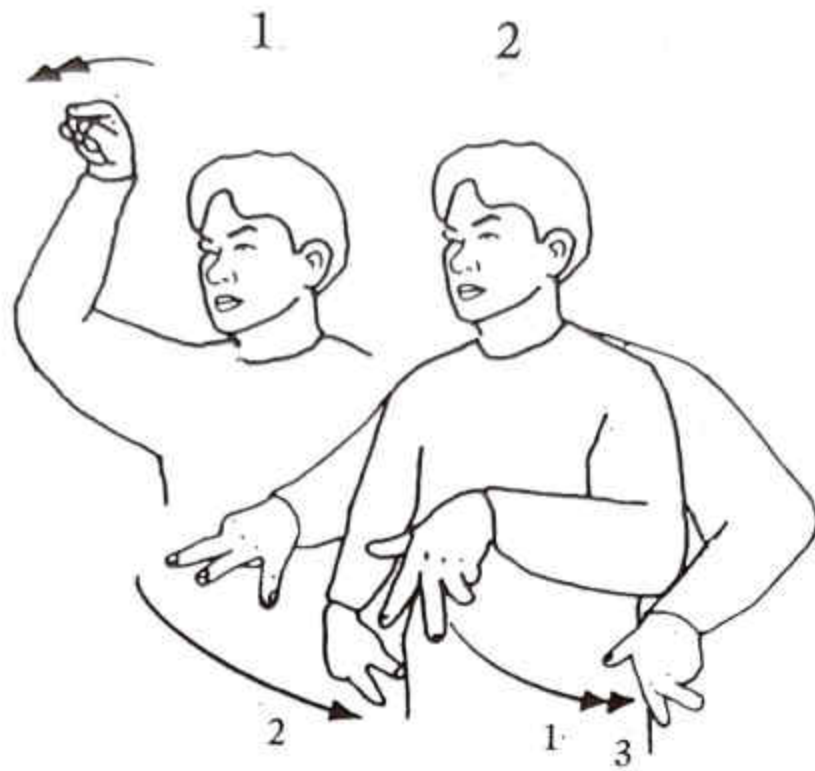
ปะการัง
coral



เปิด
duck



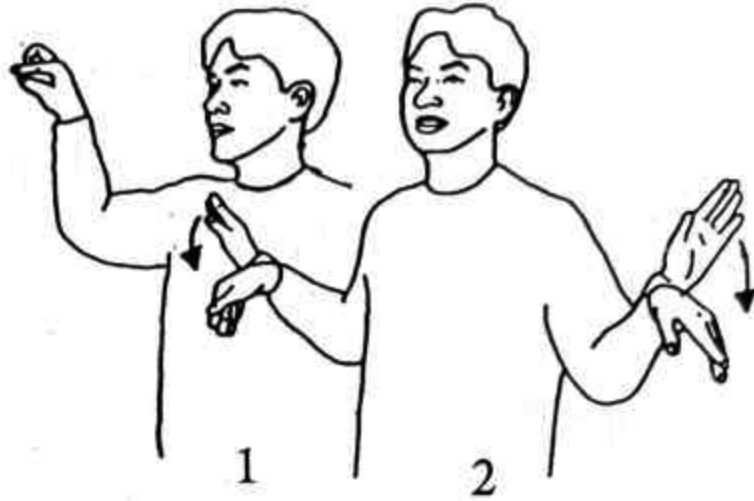
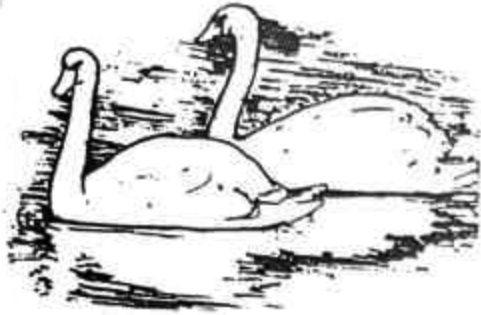
ห่าน
goose



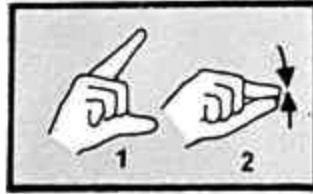
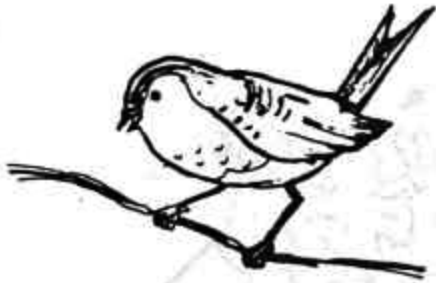
นกกระจอกเทศ
ostrich



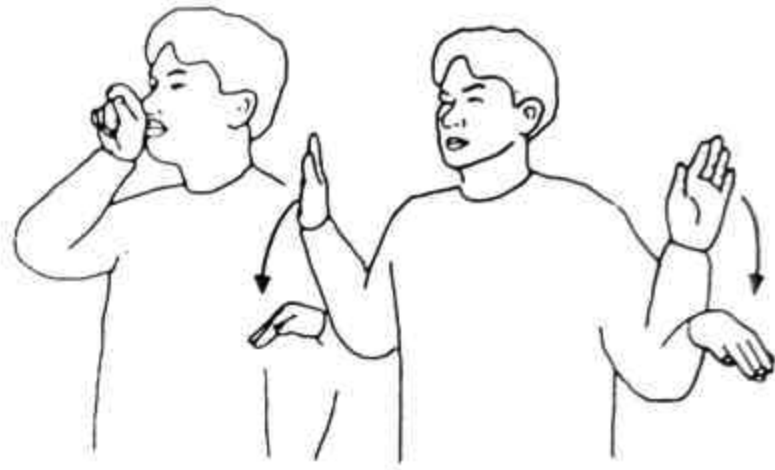
นกยูง
peacock



หงส์
swan



นก
bird



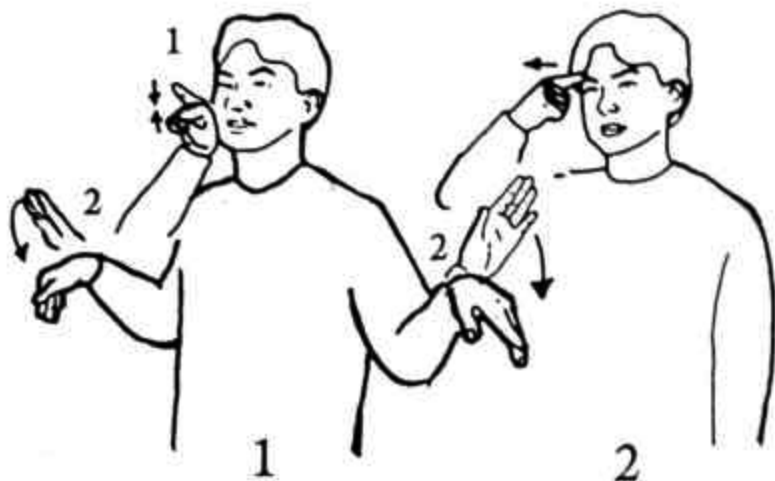
นกแก้ว
parrot

1

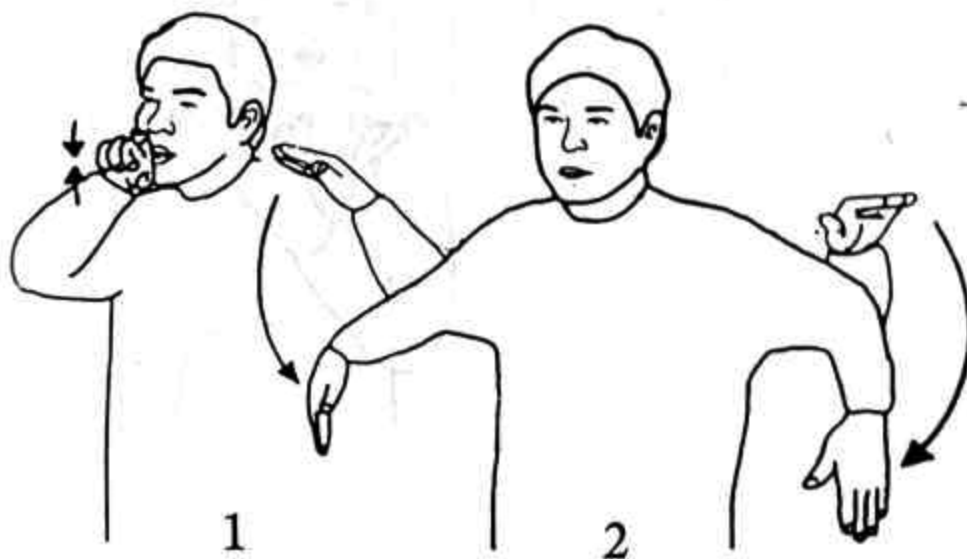
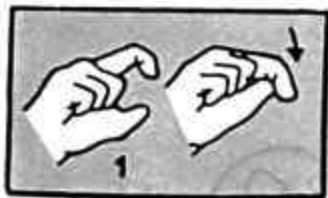
2



นกฮูก
owl



กา
crow



เหยี่ยว
hawk



ผีเสื้อ
butterfly



แมลงปอ
dragonfly





ค้างคาว

bat

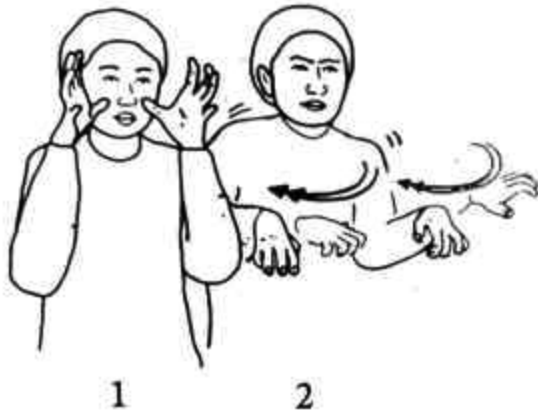
ตัวอย่างไวยากรณ์ภาษามือไทย

The examples of Thai Sign Language Grammar

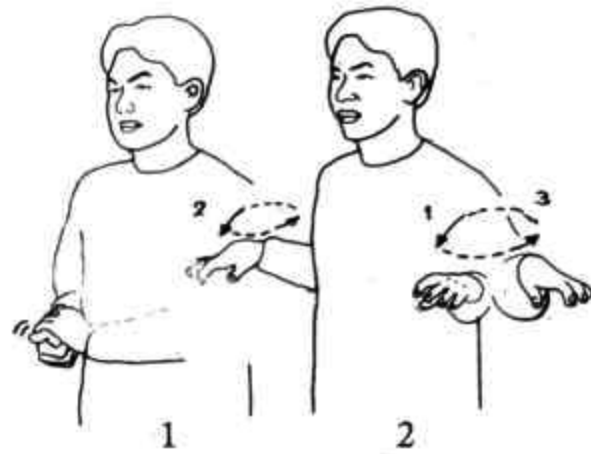
ภาษามือไทย Thai Sign Language	ภาษาไทย Thai Language
1. เสือ-(ท่าวิ่งของเสือ) Tiger	1. เสือวิ่งเร็ว Tiger run fast
2. เต่า-(ท่าคลานของเต่า) Turtle	2. เต่าคลานช้า Turtle creep slowly
3. สุนัข-2 Dog-Two	3. สุนัข 2 ตัว Two dogs
4. แมว-ขาว Cat-White	4. แมวลีขาว White cat.

ภาพตัวอย่างไวยากรณ์ภาษามือไทย

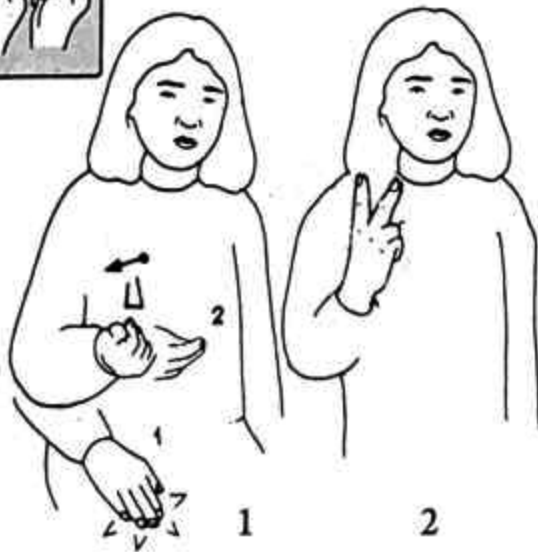
The illustration examples of Thai Sign Language Grammar



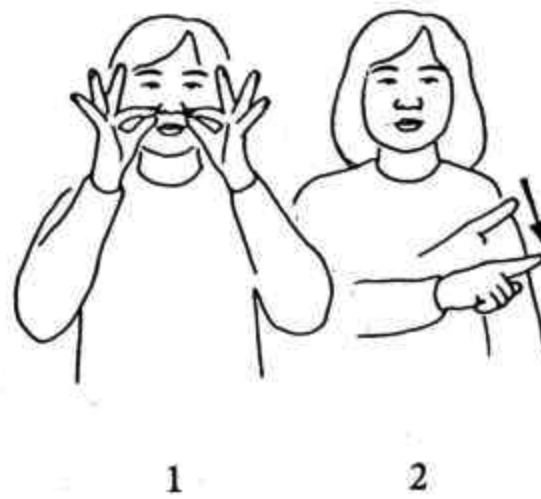
1. เสือวิ่งเร็ว
Tiger run fast



2. เต่าคลานช้า
Turtle creep slowly



3. สุนัข 2 ตัว
Two dogs



4. แมวสีขาว
White cat

ดรรชนีคำศัพท์ภาษามือ (ก-ฮ) เล่ม 2

ก

กบ	65
กระต่าย	54
กระท้อน	28
กระทิง	53
กล้วย	24
กล้วยไข่	26
กล้วยน้ำว้า	25
กล้วยหอม	25
กวาง	53
กา	101
กิ้งก่า	81
กิ้งกือ	82
กุ่ม	87
แกะ	56
ไก่	64

ข

ขมุน	34
ขม	17
เขียด	66

ค

ควาย	52
คางคก	67
ค้างคาว	103
เค็ม	18
แคนตาอูป	35

ง

งู	68
งูจงอาง	70
งูสามเหลี่ยม	69
งูเหลือม	68
งูเห่า	70
เงาะ	32

จ

จระเข้	81
จิ้งจก	74
จิงโจ้	58
จืด	18

ช

ชมพู่	39
ชมพู่มะเหมี่ยว	40
ชะนี	60
ช้าง	57
เชอร์รี่	41

ค

โคโนเสาร์	63
-----------	----

ด

ต่อ	85
ตะขาบ	78
ตะพานน้ำ	71

ดักแตน	77	ปลาหู	89
ตุ๊กแก	74	ปลานิล	89
เต่า	71	ปลาโลมา	91
แดงไทย	36	ปลาวาฬ	91
แดงโม	43	ปลาหมึก	87
แตน	84	ปลิง	80
		ปะการัง	96
ท		ปาด	66
ทับทิม	41	ปู	88
ทุเรียน	40	เปิด	97
		เปรี้ยว	17
ธ		ผ	
ธรรมดา	15	ผลไม้	23
		ผีเสื้อ	102
น		ผึ้ง	84
นก	99	เผ็ด	19
นกระจอกเทศ	98	ฝ	
นกแก้ว	100	ฝรั่ง	37
นกยูง	98	พ	
นกฮูก	100	พุทรา	32
น้อยหน้า	27	แพะ	56
บ		ม	
บั้ง	82	มด	77
ป		มะกอก	33
ปลวก	79	มะขาม	42
ปลา	88	มะขามเทศ	42
ปลาฉลาม	92	มะปราง	30
ปลาช่อน	90	มะพร้าว	39
ปลาดาว	92		
ปลาดุก	90		

มะเฟือง	36	ต	
มะม่วง	37	ตะมุต	29
มะม่วงหิมพานต์	33	ตา	54
มะยม	35	ตางสาต	31
มะละกอ	38	ลำไย	29
มังคุด	28	สิง	60
มันแกว	27	ลันจี	30
มัน	55	ลูกจัน	34
มันน้ำ	93	ลูกตาล	44
มันลาย	55		
มัน	73	จ	
แมงกะพรุน	69	จั่ว	52
แมงป่อง	77		
แมงมุม	78	ส	
แปลงปอ	102	สตรอเบอร์รี่	31
แมลงเม่า	76	ส้ม	23
แมลงวัน	75	ส้มโอ	24
แมลงสาบ	72	สัตว์	49
แมลงหริ	76	สับปะรด	38
แมว	50	สิงโต	59
แมวน้ำ	65	สี	1
ไม้อร่อย	16	สีกาก็	5
		สีขาว	3
		สีเข้ม	11
ย		สีเขียว	7
ยี่ราฟ	57	สีครีม	10
ยุง	75	สีเงิน	9
		สีชมพู	7
ร		สีดำ	3
ระกำ	45	สีแดง	2
แรด	59	สีต่างๆ	2

สีทอง	9	หมูป่า	51
สีเทา	5	หวาน	15
สีน้ำเงิน	8	หอย	94
สีน้ำตาล	4	หอยแครง	95
สีฟ้า	6	หอยทาก	72
สีม่วง	8	หอยนางรม	94
สีส้ม	4	หอยแมลงภู่	95
สีเหลือง	6	ห่าน	97
สีอ่อน	11	หิ่งห้อย	85
สุนัข / หมา	49	เห็บ	86
เสือ	62	เหยี่ยว	101
เสือโคร่ง	63	เหา	86
เสือดาว	62		
ไล่เดือน	83	อ	
		อู่น	43
พ		อร่อย	16
หงส์	99	อ้อย	44
หนอน	83	อึ่งอ่าง	67
หนู	50	อุฐ	58
หมัด	80	แอ็บเปิ้ล	26
หมี	61		
หมีแพนด้า	61	ข	
หมู	51	ชิบโปโปเตมัส	64

144/9 หมู่บ้านฐิติพร หัตถนาการ 29 เขตสวนหลวง กรุงเทพฯ 10250
144/9 Moo Ban Thitiporn Pattanakarn 29, Suan Luang, Bangkok 10250
Tel. 717-1902-3 Fax 717-1904